

Dom w cieszyniankach

PEŁNOBRANŻOWE ODBICIE LUSTRZANE

archon
PROJEKTY DOMÓW

Dom jednorodzinny parterowy
4 pokoje, 1 kuchnia, 1 łazienka, spiżarka, toaleta,
kotłownia, pralnia, garderoby, garaż

powierzchnia domu: 117,83 m²
(bez kotłowni, garażu)

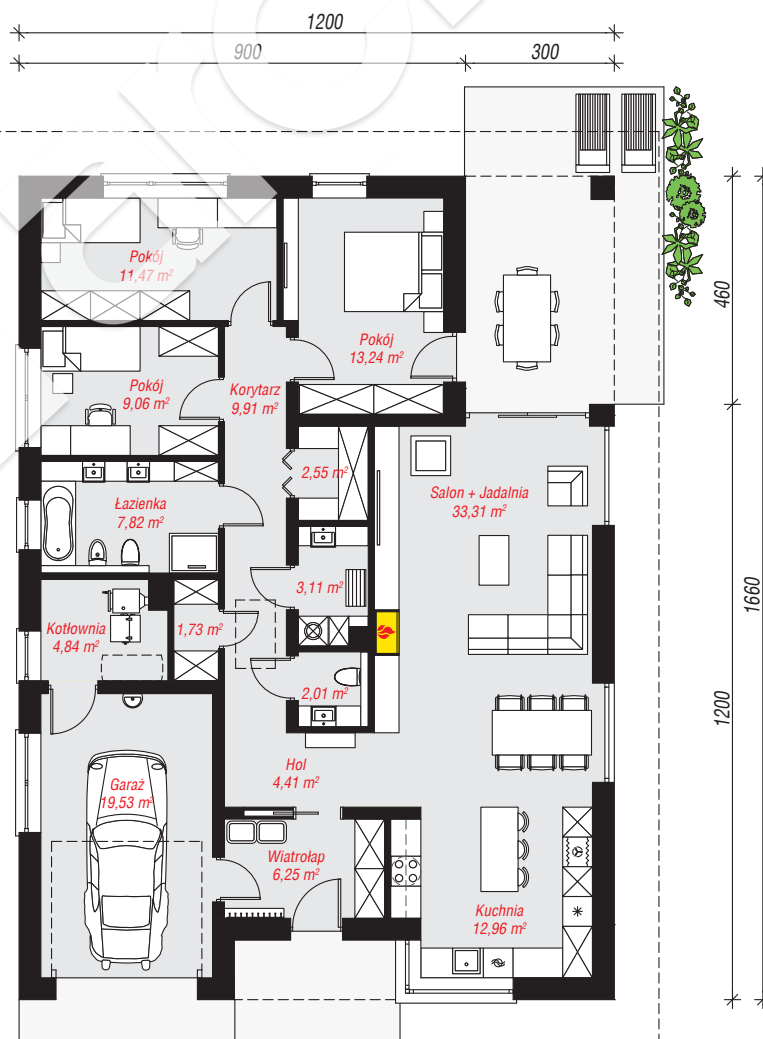
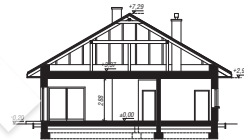
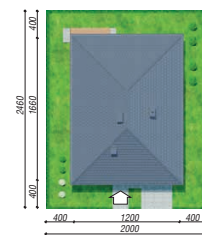
powierzchnia garażu: 19,53 m²
powierzchnia kotłowni: 4,84 m²

powierzchnia zabudowy: 199,77 m²
powierzchnia podłóg: 142,20 m²
kubatura: 1 063,54 m³
wysokość budynku: 7,49 m
powierzchnia dachu: 293,20 m²

min. wymiary działki: 24,60 x 20,00 m
po adaptacji*: 20,00 x 23,60 m
(Likwidacja okien na elewacji tylnej.)

Technologia i konstrukcja

ściany: bloczek z betonu komórkowego H+H 24 cm, styropian Termo Organika 20 cm, tynk; **strop:** płyta żelbetowa; **dach:** czterospadowy, nachylenie 30 st., więźba drewniana, dachówka ceramiczna; **kocioł:** na paliwo stałe + alternatywnie gazowy



Do projektu możesz wprowadzić zmiany,
na które wyrazimy bezpłatną zgodę.

Zobacz dostępne wersje projektu,
wizualizacje wnętrz i zdjęcia z realizacji
na www.archon.pl

