



Dom pod miłorzębem 14 (GB)

100,76 m² + garaż 18,17 m²

Dom do zabudowy bliźniaczej
5 pokoi, kuchnia, 2 łazienki

min. wymiary działki: 10,60 x 20,80 m
po adaptacji:* 9,60 x 20,80 m

*Likwidacja okien w ścianie bocznej.

powierzchnia podłóg: (119,52) m²
powierzchnia zabudowy: 82,38 m²
powierzchnia dachu: 83,99 m²
kubatura: 545,62 m³
wysokość budynku: 6,73 m
wysokość kondygnacji: 2,70 m

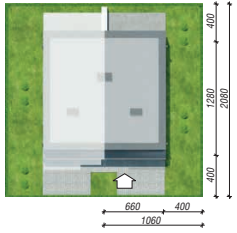
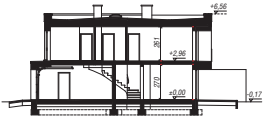
EP_(gaz) = 68 EU_{CO2} = 32 [kWh/(m²·rok)]

Zgodny z aktualnymi Warunkami Technicznymi.

Technologia i konstrukcja

ściany zewn.: bloczek z betonu komórkowego H+H 24 cm + styropian Termo Organika 20 cm + tynk; **strop:** płyta żelbetonowa; **schody:** żelbetowe, zabiegowe; **dach:** płaski; **kocioł:** gazowy; **brama garażowa:** HÖRMANN

Do tego projektu możesz wprowadzić zmiany, na które wyrazimy bezpłatną zgodę. Więcej na www.archon.pl



Dodatkowe informacje oraz zdjęcia z realizacji na www.archon.pl



elevacja wejściowa



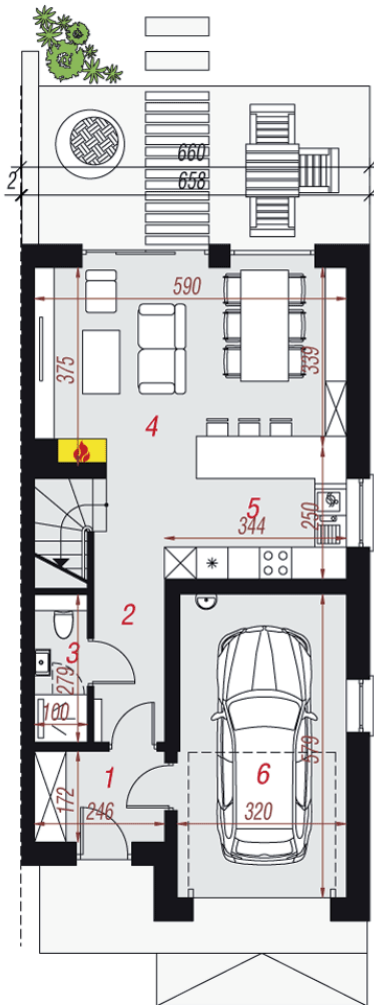
elevacja boczna



elevacja ogrodowa

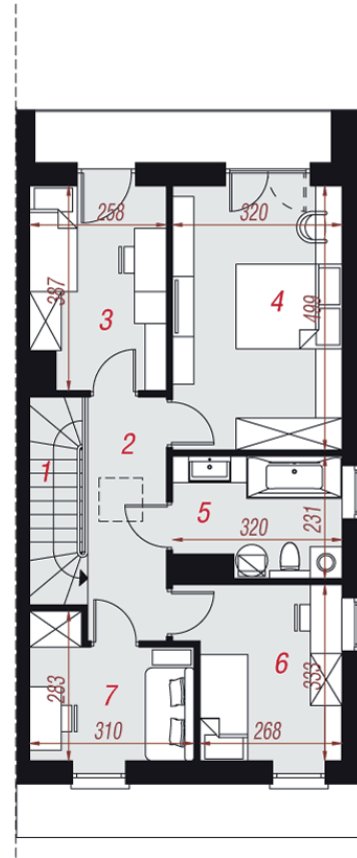


elevacja boczna



PARTER

1280



PIĘTRO

Opis pomieszczeń:

Parter (m ²)	59,72	(60,31)
1. Wiatrołap	4,07	
2. Korytarz	6,28	
3. Łazienka	2,05	(2,64)
4. Salon	21,03	
5. Kuchnia	8,12	
6. Garaż	18,17	

Piętro (m ²)	59,21
1. Schody	4,26
2. Korytarz	6,95
3. Pokój	9,35
4. Pokój	15,64
5. Łazienka	6,69
6. Pokój	9,22
7. Pokój	7,10

Zobacz dostępne wersje oraz projekty dodatkowych instalacji do projektu na www.archon.pl