



Dom w kruszczykach 3

64,58 m²

Dom jednorodzinny
4 pokoje, kuchnia, łazienka

min. wymiary działki: 18,50 x 15,50 m
po adaptacji:* 17,50 x 15,50 m

*Likwidacja okna w ścianie szczytowej

powierzchnia podłóg: (64,58) m²
powierzchnia zabudowy: 87,01 m²
powierzchnia dachu: 99,60 m²
kubatura: 377,39 m³
wysokość budynku: 5,46 m
wysokość kondygnacji: 2,70 m

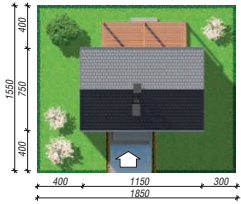
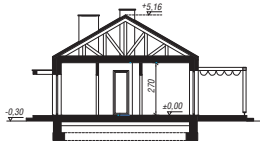
EP_(gaz) = 70 EU_{CO₂} = 39 [kWh/(m²·rok)]

Zgodny z przepisami 2017 r.

Technologia i konstrukcja

ściany zewn.: pustak ceramiczny Porotherm 25 cm + styropian Termo Organika 20 cm + tynk; **strop:** drewniany; **dach:** dwuspadowy, nachylenie 30 st., więźba drewniana, dachówka ceramiczna; **kocioł:** gazowy

Do tego projektu możesz wprowadzić zmiany, na które wyrazimy bezpłatną zgodę. Więcej na www.archon.pl



Dodatkowe informacje oraz zdjęcia z realizacji na www.archon.pl



elevacja wejściowa



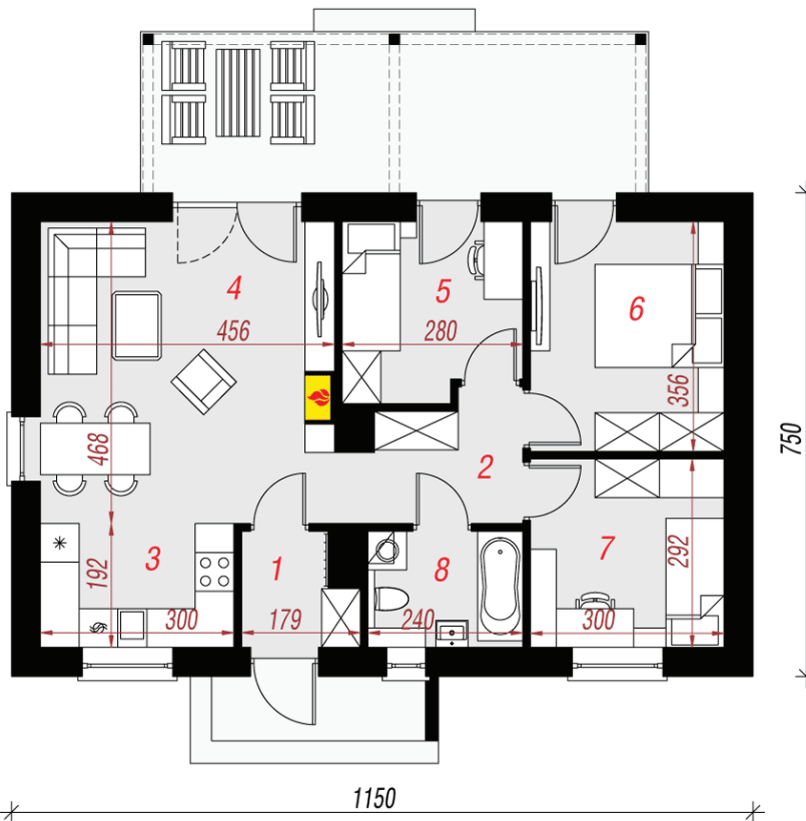
elevacja boczna



elevacja ogrodowa



elevacja boczna



PARTER

Opis pomieszczeń:

Parter (m ²)	64,58
1. Wiatrołap	2,68
2. Korytarz	4,91
3. Kuchnia	5,68
4. Salon	20,97
5. Pokój	7,25
6. Pokój	10,42
7. Pokój	8,52
8. Łazienka	4,15

Zobacz dostępne wersje oraz projekty dodatkowych instalacji do projektu na www.archon.pl