



Willa Zuzanna

125,33 m² + kotłownia 5,70 m²
+ garaż 21,09 m²

Dom jednorodzinny
5 pokoi, kuchnia, 2 łazienki, kotłownia, pralnia,
garderoby

min. wymiary działki: 21,50 x 20,50 m
po adaptacji:* 20,50 x 20,50 m

*Likwidacja okien na ścianie bocznej garażu i kotłowni.

powierzchnia podłóg: (154,21) m²
powierzchnia zabudowy: 127,27 m²
powierzchnia dachu: 148,35 m²
kubatura: 846,15 m³
wysokość budynku: 8,51 m
wysokość kondygnacji: 2,70 m

Dodatkowe informacje oraz zdjęcia z realizacji na www.archon.pl



elevacja wejściowa

elevacja boczna

elevacja ogrodowa

elevacja boczna

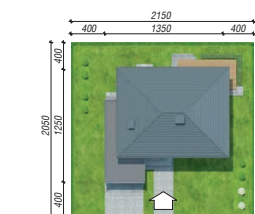
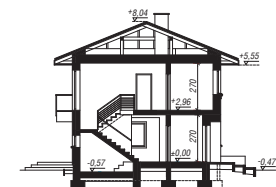
EU_{CO} = 33 [kWh/(m²·rok)]
EP_(paliwo stałe) = 79 EP_(gaz) = 65 EP_(pellet) = 23

Zgodny z przepisami 2017 r.

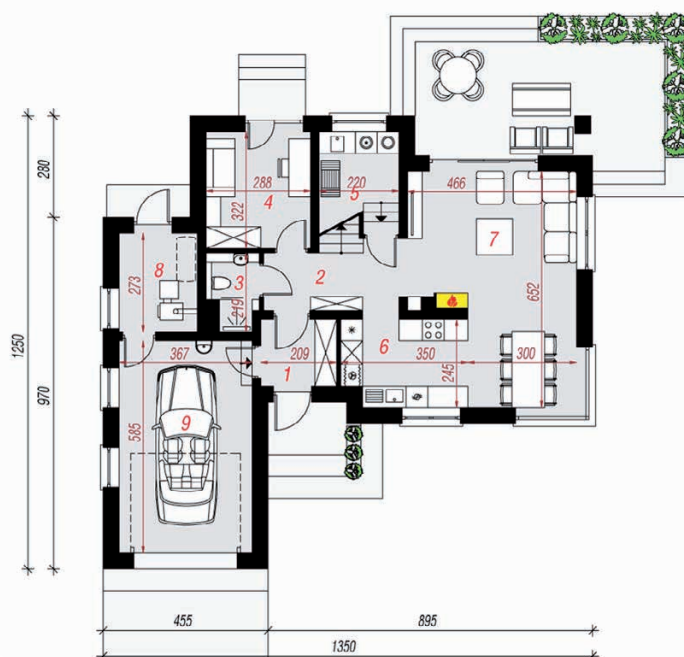
Technologia i konstrukcja

ściany zewn.: bloczek z betonu komórkowego H+H 24 cm + styropian Termo Organika 20 cm + tynk; **strop:** płyta żelbetonowa; **schody:** żelbetonowe, dwubiegowe; **dach:** czterospadowy, nachylenie 22 st., więźba drewniana, dachówka ceramiczna; **kocioł:** na paliwo stałe + alternatywnie gazowy; **brama garażowa:** HÖRMANN

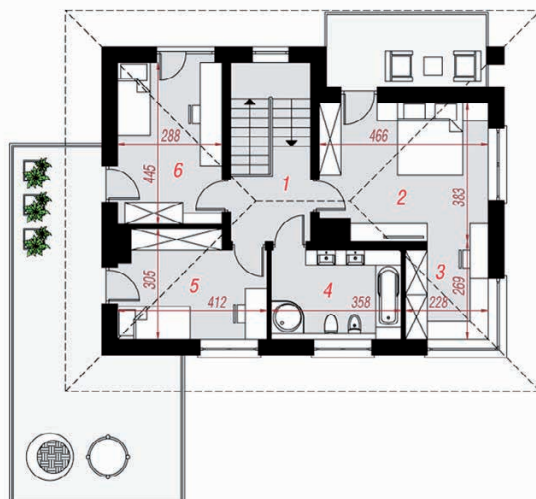
Do tego projektu możesz wprowadzić zmiany, na które wyrazimy bezpłatną zgodę. Więcej na www.archon.pl



PARTER



PIĘTRO



Opis pomieszczeń:

Parter (m ²)	86,19	(88,28)
1. Wiatrołap	3,71	
2. Hol	6,10	
3. Łazienka	2,62	
4. Gabinet	9,03	
5. Pralnia	4,22	(6,31)
6. Kuchnia	8,03	
7. Salon + Jadalnia	25,69	
8. Kotłownia	5,70	
9. Garaż	21,09	

Piętro (m ²)	65,93
1. Hol i schody	10,88
2. Pokój	16,96
3. Garderoba	5,86
4. Łazienka	8,53
5. Pokój	11,18
6. Pokój	12,52

Zobacz dostępne wersje oraz projekty dodatkowych instalacji do projektu na www.archon.pl