



Dom w serduszkach

141,48 m² + kotłownia 5,43 m²
+ garaż 18,68 m²

Dom jednorodzinny
6 pokoi, kuchnia, spiżarnia, 2 łazienki, kotłownia,
pralnia, garderoby

min. wymiary działki: 21,90 x 17,50 m
po adaptacji:* 20,70 x 17,30 m

*Likwidacja okien na ścianie bocznej, zaprojektowanie
okien połaciowych. Likwidacja wykusza w kuchni.

powierzchnia podłóg: (188,24) m²
powierzchnia zabudowy: 129,30 m²
powierzchnia dachu: 222,70 m²
kubatura: 841,14 m³
wysokość budynku: 8,48 m
wysokość kondygnacji: 2,70 m

■ Dodatkowe informacje oraz zdjęcia z realizacji na www.archon.pl



elevacja wejściowa

elevacja boczna

elevacja ogrodowa

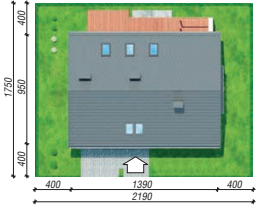
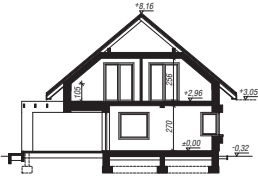
elevacja boczna

EP_(paliwo stałe) = 64 EP_(gaz) = 53 EP_(paliwo) = 20
EU_{CO₂W} = 22 [kWh/(m²·rok)]

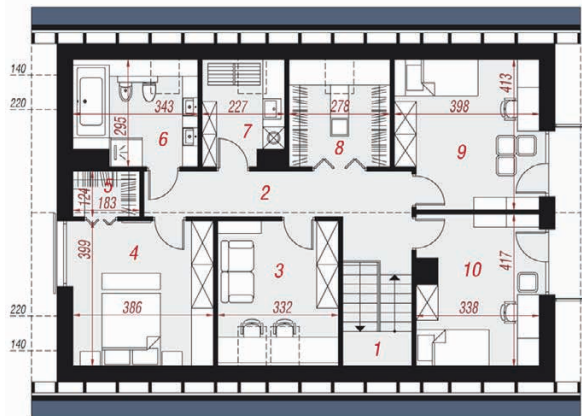
Technologia i konstrukcja

ściany zewn.: bloczek z betonu komórkowego
H+H 24 cm + styropian Termo Organika 20 cm +
tynk; **strop:** płyta żelbetowa; **schody:** żelbetowe,
dwubiegowe; **dach:** dwuspadowy, nachylenie 40
st.; **kocioł:** na paliwo stałe + alternatywnie gazowy;
brama garażowa: HÖRMANN

Do tego projektu możesz wprowadzić zmiany, na które
wyrazimy bezpłatną zgodę. Więcej na www.archon.pl



PARTER



PODDASZE

Opis pomieszczeń:

Parter (m ²)	86,76	(89,43)
1. Wiatrołap	6,56	
2. Salon + Jadalnia	30,03	
3. Kuchnia	10,03	
4. Spiżarnia	2,56	(5,23)
5. Hol	2,35	
6. Łazienka	2,58	
7. Pokój	8,54	
8. Kotłownia	5,43	
9. Garaż	18,68	

Poddasze (m ²)	78,83	(98,81)
1. Schody	4,95	(4,95)
2. Hol	11,49	(11,49)
3. Pokój	10,07	(12,96)
4. Pokój	11,73	(15,09)
5. Garderoba	2,15	(2,15)
6. Łazienka	6,39	(9,36)
7. Pralnia	4,15	(6,11)
8. Garderoba	5,57	(7,97)
9. Pokój	11,94	(15,41)
10. Pokój	10,39	(13,32)

Stylizacja



Zobacz dostępne wersje oraz projekty
dodatkowych instalacji do projektu
na www.archon.pl