

Dom w santini (G2)

PEŁNOBRANŻOWE ODBICIE LUSTRZANE

Dom jednorodzinny z poddaszem użytkowym
5 pokoi, 1 kuchnia, 3 łazienki, spiżarka, kotłownia,
pralnia, garderoby, antresola, garaż

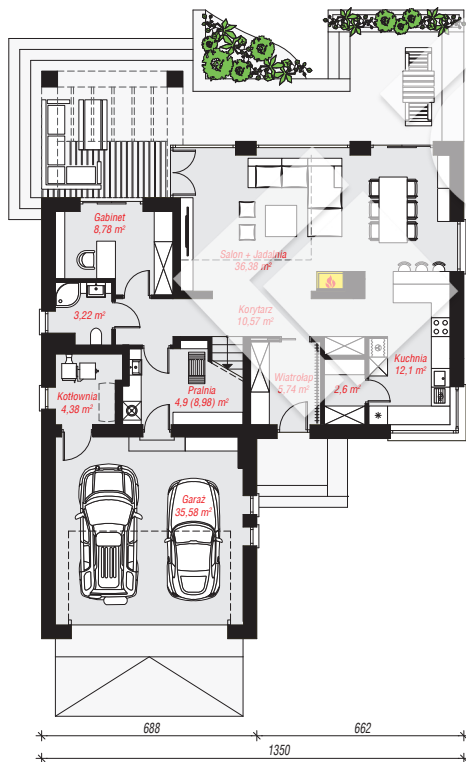
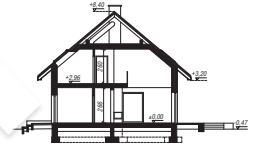
powierzchnia domu: 158,60 m²
(bez kotłowni, garażu)

powierzchnia garażu: 35,58 m²
powierzchnia kotłowni: 4,38 m²

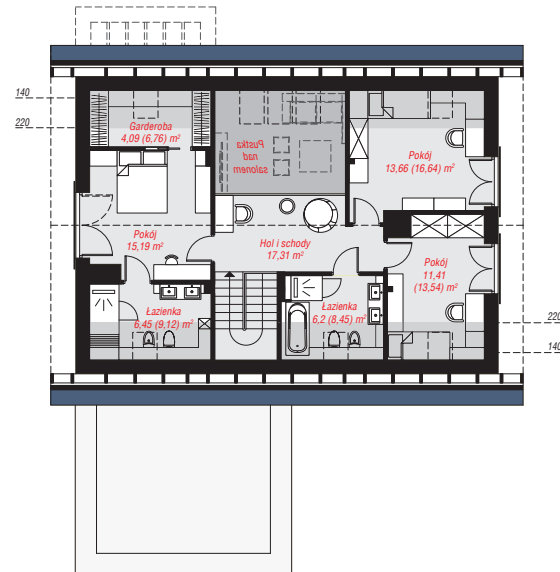
powierzchnia zabudowy: 173,46 m²
powierzchnia podłóg: 215,34 m²
kubatura: 1 044,86 m³
wysokość budynku: 8,87 m
powierzchnia dachu: 226,70 m²
min. wymiary działki: 23,90 x 21,50 m

Technologia i konstrukcja

ściany: bloczek z betonu komórkowego H+H 24 cm, styropian Termo Organika 20 cm, tynk; **strop:** płyta żelbetowa; **ścianka kolankowa:** 120 cm; **dach:** dwuspadowy, nachylenie 40 st., więźba drewniana, dachówka ceramiczna, okno dachowe 3; **kocioł:** na paliwo stałe + alternatywnie gazowy



PARTER: 124,25 (128,33) m²



PODDASZE: 74,31 (87,01) m²



Do projektu możesz wprowadzić zmiany,
na które wyrazimy bezpłatną zgodę.

Zobacz dostępne wersje projektu,
wizualizacje wnętrz i zdjęcia z realizacji
na www.archon.pl