

Dom w lazurach

PEŁNOBRANŻOWE ODBICIE LUSTRZANE

Dom jednorodzinny z poddaszem użytkowym
5 pokoi, 1 kuchnia, 2 łazienki, spiżarka, kotłownia,
garderoby, garaż, strych

powierzchnia domu: 135,97 m²
(bez kotłowni, garażu, strychu)

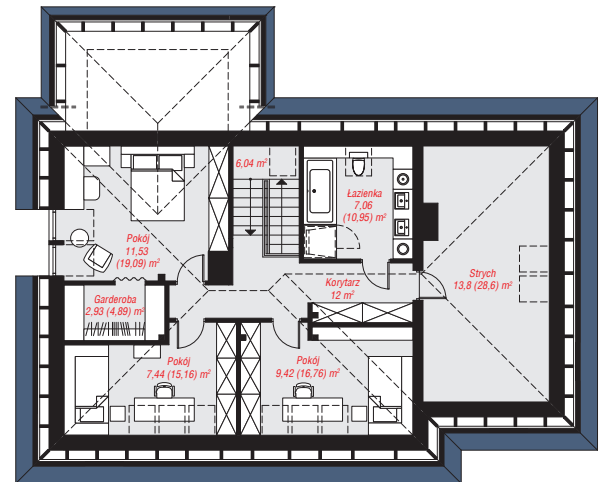
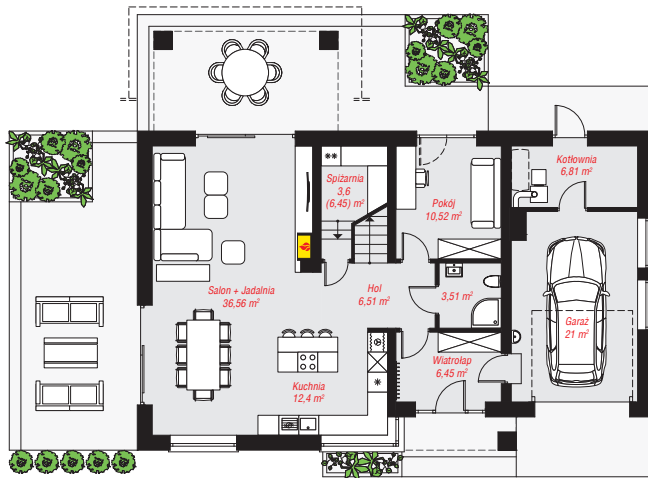
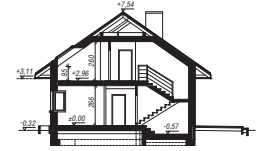
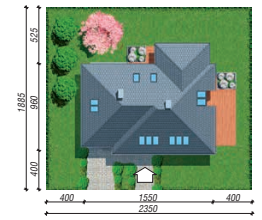
powierzchnia garażu: 21,00 m²
powierzchnia strychu: 13,80 m²
powierzchnia kotłowni: 6,81 m²

powierzchnia zabudowy: 145,71 m²
powierzchnia podłóg: 223,70 m²
kubatura: 854,50 m³
wysokość budynku: 7,86 m
powierzchnia dachu: 260,50 m²

min. wymiary działki: 17,60 x 23,50 m
po adaptacji*: 22,50 x 17,60 m
(Likwidacja okien w garażu oraz likwidacja lub przesunięcie okien na strychu. Skrócenie lub likwidacja zadaszenia tarasu.)

Technologia i konstrukcja

ściany: pustak ceramiczny Porotherm 25 cm, styropian Termo Organika 20 cm, tynk; **strop:** płyta żelbetowa; **ścianka kolankowa:** 95 cm; **dach:** czterospadowy, nachylenie 35 st., więźba drewniana, dachówka ceramiczna, okno dachowe 3; **kocioł:** na paliwo stałe + alternatywnie gazowy



PARTER: 107,36 (110,21) m²

PODDASZE: 70,22 (113,49) m²



Do projektu możesz wprowadzić zmiany, na które wyrazimy bezpłatną zgodę.

Zobacz dostępne wersje projektu, wizualizacje wnętrz i zdjęcia z realizacji na www.archon.pl