



Dom w arkadiach 3 (GS)

PEŁNOBRANŻOWE ODBICIE LUSTRZANE

97,38 m² + garaż 18,74 m²

Dom do zabudowy szeregowej
5 pokoi, kuchnia, 2 łazienki

min. wymiary działki: 10,97 x 17,00m

powierzchnia podłóg: (118,19) m²
powierzchnia zabudowy: 90,53 m²
powierzchnia dachu: 83,00 m²
kubatura: 593,28 m³
wysokość budynku: 8,34 m
wysokość kondygnacji: 2,70 m

EP_(gaz) = 76 EU_{CO₂} = 43 [kWh/(m²·rok)]

Zgodny z przepisami 2017 r.

Dodatkowe informacje oraz zdjęcia z realizacji na www.archon.pl



elewacja wejściowa

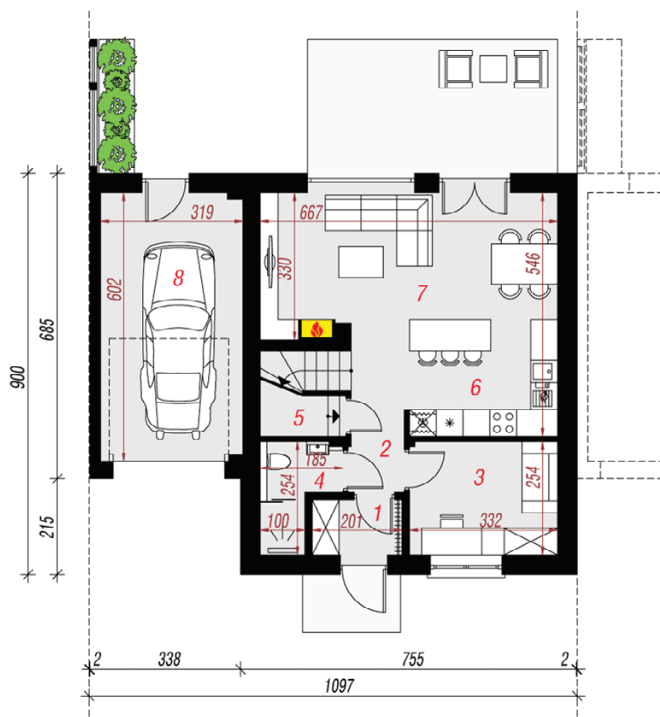
elewacja ogrodowa

Technologia i konstrukcja

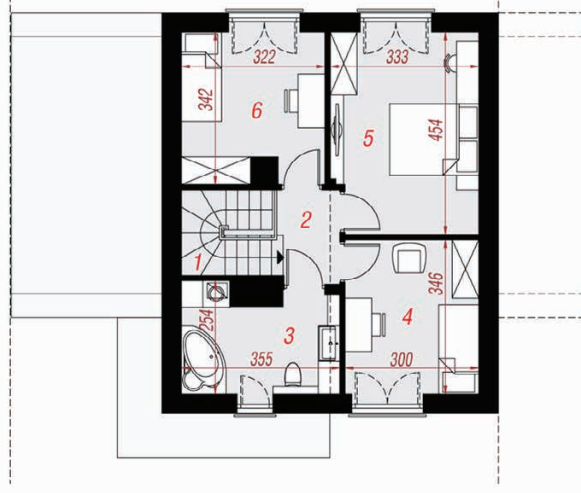
ściany zewn.: bloczek z betonu komórkowego H+H 24 cm + styropian Termo Organika 20 cm + tynk; **strop:** płyta żelbetonowa; **schody:** żelbetonowe, zabiegowe; **dach:** dwuspadowy, nachylenie 35 st., więźba drewniana, blacha; **kocioł:** gazowy; **brama garażowa:** HÖRMANN

Do tego projektu możesz wprowadzić zmiany, na które wyrazimy bezpłatną zgodę. Więcej na www.archon.pl

PARTER



PODDASZE



Opis pomieszczeń:

Parter (m ²)	66,61	(68,68)
1. Wiatrołap	2,35	
2. Korytarz	3,75	
3. Gabinet	8,19	
4. Łazienka	3,33	
5. Schowek	1,18	(3,25)
6. Kuchnia	6,41	
7. Salon + Jadalnia	22,66	
8. Garaż	18,74	

Poddasze (m ²)	49,51
1. Schody	3,88
2. Hol	2,97
3. Łazienka	7,78
4. Pokój	10,12
5. Pokój	14,44
6. Pokój	10,32

Zobacz dostępne wersje oraz projekty dodatkowych instalacji do projektu na www.archon.pl