



Dom w sansewierach (G2)

164,21 m² + kotłownia 9,50 m²
+ garaż 39,74 m²
+ strych 12,59 m²

Dom jednorodzinny
5 pokoi, kuchnia, spiżarnia, 2 łazienki, kotłownia,
pralnia, garderoby, strych

min. wymiary działki: 21,70 x 23,10 m
po adaptacji:* 20,70 x 23,10 m

*Likwidacja okien na ścianie bocznej garażu.

powierzchnia podłóg: (264,28) m²
powierzchnia zabudowy: 167,88 m²
powierzchnia dachu: 284,50 m²
kubatura: 1053,84 m³
wysokość budynku: 9,06 m
wysokość kondygnacji: 2,78 m

EP_(paliwo stałe) = 64 EP_(gaz) = 54 EP_(pellet) = 20
EU_{CO+W} = 24 [kWh/(m²rok)]



Dodatkowe informacje oraz zdjęcia z realizacji na www.archon.pl



elevacja wejściowa



elevacja boczna



elevacja ogrodowa

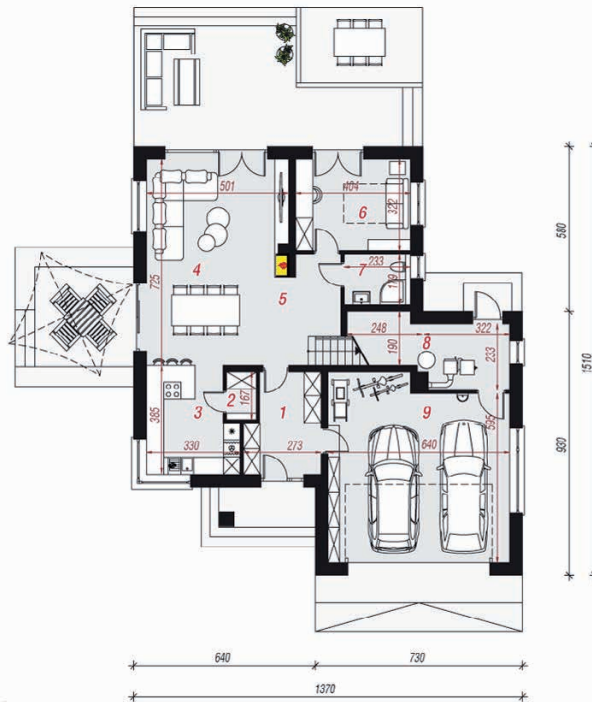


elevacja boczna

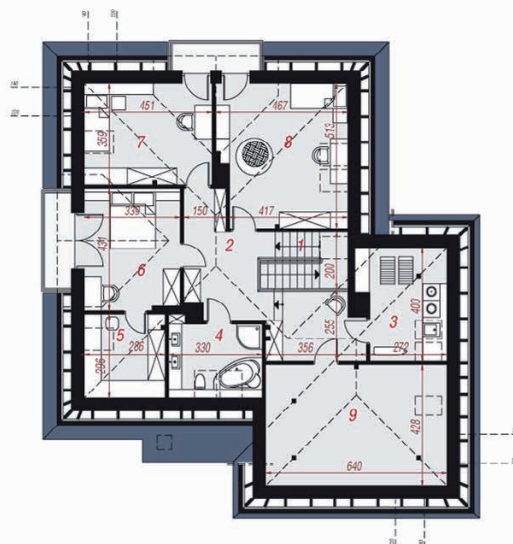
Technologia i konstrukcja

ściany zewn.: pustak ceramiczny Porotherm 25 cm + styropian Termo Organika 20 cm + tynk; **strop:** płyta żelbetowa; **schody:** żelbetowe, dwubiegowe; **dach:** czterospadowy, nachylenie 38 st.; **kocioł:** na paliwo stałe + alternatywnie gazowy; **brama garażowa:** HÖRMANN

Do tego projektu możesz wprowadzić zmiany, na które wyrazimy bezpłatną zgodę. Więcej na www.archon.pl



PARTER



PODDASZE

Opis pomieszczeń:

Parter (m ²)	128,93	(131,83)
1. Wiatrołap	8,56	
2. Spiżarnia	1,65	
3. Kuchnia	11,25	
4. Salon + Jadalnia	33,00	
5. Korytarz	8,52	(9,33)
6. Pokój	12,72	
7. Łazienka	3,99	
8. Kotłownia	9,50	(11,59)
9. Garaż	39,74	

Poddasze (m ²)	97,11	(132,45)
1. Schody	6,02	
2. Hol	18,89	(19,03)
3. Pralnia	4,16	(11,43)
4. Łazienka	6,53	(8,57)
5. Garderoba	5,26	(8,20)
6. Pokój	13,76	(14,14)
7. Pokój	12,19	(15,83)
8. Pokój	17,71	(22,31)
9. Strych ocieplony	12,59	(26,92)

Zobacz dostępne wersje oraz projekty dodatkowych instalacji do projektu na www.archon.pl