

# Dom w srebrzykach 4

Dom jednorodzinny z poddaszem użytkowym  
4 pokoje, 1 kuchnia, 2 łazienki, spiżarka, kotłownia,  
pralnia, garderoby, garaż

**powierzchnia domu:** 152,29 m<sup>2</sup>  
(bez kotłowni, garażu)

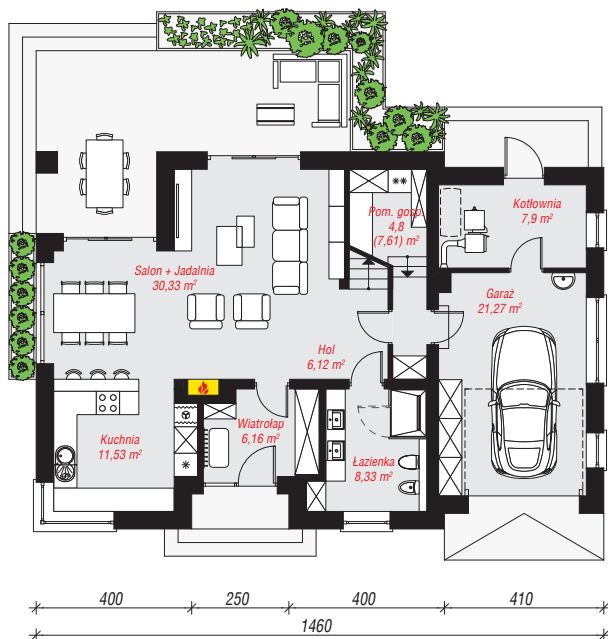
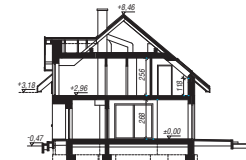
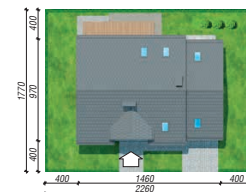
**powierzchnia garażu:** 21,27 m<sup>2</sup>  
**powierzchnia kotłowni:** 7,90 m<sup>2</sup>

powierzchnia zabudowy: 139,31 m<sup>2</sup>  
powierzchnia podłóg: 205,27 m<sup>2</sup>  
kubatura: 933,69 m<sup>3</sup>  
wysokość budynku: 8,93 m  
powierzchnia dachu: 248,48 m<sup>2</sup>

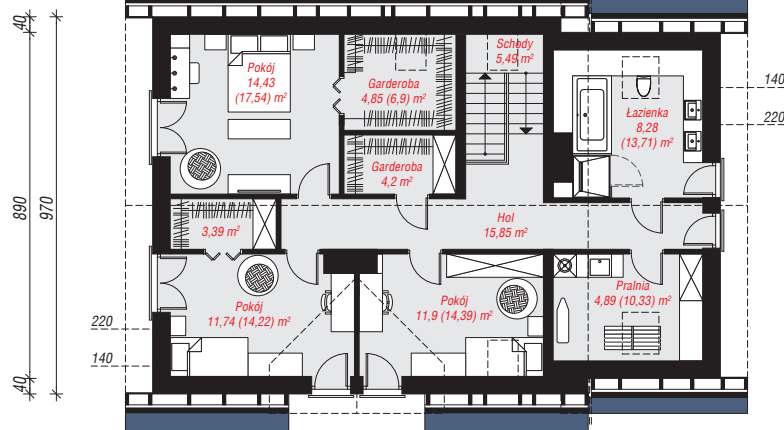
min. wymiary działki: 17,70 x 22,60 m  
po adaptacji\*: 21,60 x 17,70 m  
(Likwidacja okien w ścianie bocznej garażu.)

## Technologia i konstrukcja

**ściany:** pustak ceramiczny Porotherm 25 cm, styropian Termo Organika 20 cm, tynk; **strop:** płyta żelbetowa;  
**ścianka kolankowa:** 118 cm; **dach:** dwuspadowy,  
nachylenie 40 st., więźba drewniana, dachówka ceramiczna, okno dachowe 4; **kocioł:** na paliwo stałe + alternatywnie gazowy



**PARTER:** 96,44 (99,25) m<sup>2</sup>



**PODDASZE:** 85,02 (106,02) m<sup>2</sup>



Do projektu możesz wprowadzić zmiany,  
na które wyrazimy bezpłatną zgodę.

Zobacz dostępne wersje projektu,  
wizualizacje wnętrz i zdjęcia z realizacji  
na [www.archon.pl](http://www.archon.pl)