



# Dom w srebrzykach 4

PEŁNOBRANŻOWE ODBICIE LUSTRZANE

152,29 m<sup>2</sup> + kotłownia 7,90 m<sup>2</sup>  
+ garaż 21,27 m<sup>2</sup>

Dom jednorodzinny  
4 pokoje, kuchnia, spiżarnia, 2 łazienki, kotłownia,  
pralnia, garderoby

min. wymiary działki: 22,60 x 17,70 m  
po adaptacji:\* 21,60 x 17,70 m

\*Likwidacja okien w ścianie bocznej garażu.

powierzchnia podłóg: (205,27) m<sup>2</sup>  
powierzchnia zabudowy: 139,31 m<sup>2</sup>  
powierzchnia dachu: 248,48 m<sup>2</sup>  
kubatura: 933,69 m<sup>3</sup>  
wysokość budynku: 8,93 m  
wysokość kondygnacji: 2,68 m

**archon**  
PROJEKTY DOMÓW

Dodatkowe informacje oraz zdjęcia z realizacji na [www.archon.pl](http://www.archon.pl)



elevacja wejściowa



elevacja boczna



elevacja ogrodowa



elevacja boczna

EU<sub>co</sub> = 37 [kWh/(m<sup>2</sup>·rok)]  
EP(paliwo stałe) = 85 EP(gaz) = 70  
EP(pellet) = 26

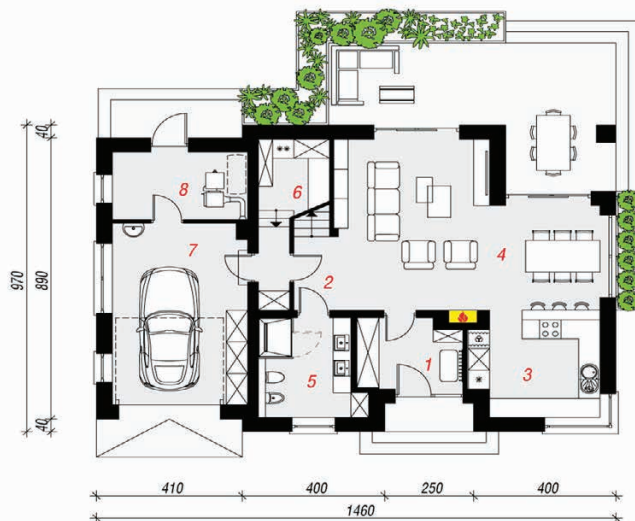
Zgodny z NOWYMI PRZEPISAMI 2017 r.

## Technologia i konstrukcja

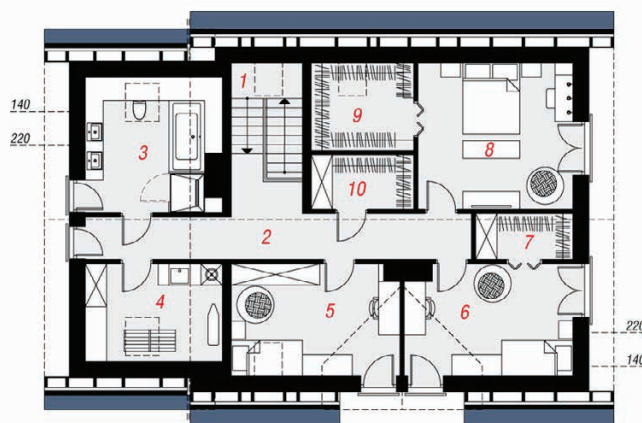
**ściany zewn.:** pustak ceramiczny Porotherm 25 cm + styropian Termo Organika 20 cm + tynk; **strop:** płyta żelbetowa; **schody:** żelbetowe, dwubiegowe; **dach:** dwuspadowy, nachylenie 40 st., więźba drewniana, dachówka ceramiczna; **kocioł:** na paliwo stałe + alternatywnie gazowy; **brama garażowa:** HÖRMANN

Do tego projektu możesz wprowadzić zmiany, na które wyrazimy bezpłatną zgodę. Więcej na [www.archon.pl](http://www.archon.pl)

PARTER



PODDASZE



## Opis pomieszczeń:

Parter (m <sup>2</sup> )	96,44	(99,25)
1. Wiatrołap	6,16	
2. Hol	6,12	
3. Kuchnia	11,53	
4. Salon + Jadalnia	30,33	
5. Łazienka	8,33	
6. Spiżarnia	4,80	(7,61)
7. Garaż	21,27	
8. Kotłownia	7,90	

Poddasze (m <sup>2</sup> )	85,02	(106,02)
1. Schody	5,49	
2. Hol	15,85	
3. Łazienka	8,28	(13,71)
4. Pralnia	4,89	(10,33)
5. Pokój	11,90	(14,39)
6. Pokój	11,74	(14,22)
7. Garderoba	3,39	(3,39)
8. Pokój	14,43	(17,54)
9. Garderoba	4,85	(6,90)
10. Garderoba	4,20	

Stylizacja

