



# Dom w zdrojówkach (G2)

133,94 m<sup>2</sup> + kotłownia 8,63 m<sup>2</sup>  
+ garaż 33,03 m<sup>2</sup>

Dom jednorodzinny  
5 pokoi, kuchnia, spiżarnia, 2 łazienki, kotłownia, pralnia, garderoby

min. wymiary działki: 23,20 x 17,20 m  
po adaptacji:\* 23,00 x 17,00 m

\*Likwidacja wykusza.

powierzchnia podłóg: (203,70) m<sup>2</sup>  
powierzchnia zabudowy: 137,04 m<sup>2</sup>  
powierzchnia dachu: 235,50 m<sup>2</sup>  
kubatura: 869,20 m<sup>3</sup>  
wysokość budynku: 8,31 m  
wysokość kondygnacji: 2,66 m



Dodatkowe informacje oraz zdjęcia z realizacji na [www.archon.pl](http://www.archon.pl)



elevacja wejściowa

elevacja boczna

elevacja ogrodowa

elevacja boczna

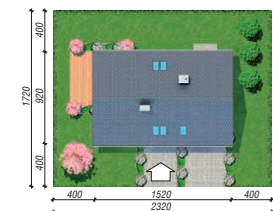
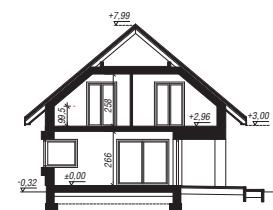
EU<sub>CO</sub> = 38 [kWh/(m<sup>2</sup>·rok)]  
EP<sub>(paliwo stałe)</sub> = 84 EP<sub>(gaz)</sub> = 69 EP<sub>(pellet)</sub> = 26

Zgodny z przepisami 2017 r.

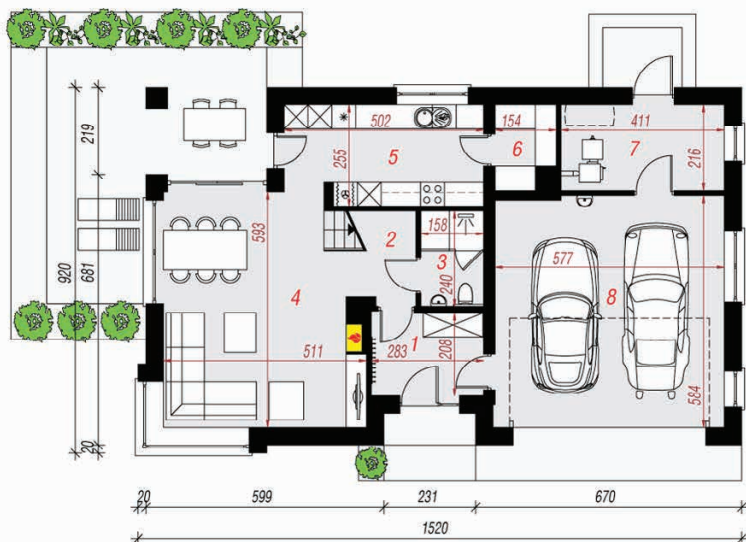
## Technologia i konstrukcja

**ściany zewn.:** bloczek z betonu komórkowego H+H 24 cm + styropian Termo Organika 20 cm + tynk; **strop:** płyta żelbetonowa; **schody:** żelbetonowe, jednobiegowe; **dach:** dwuspadowy, nachylenie 40 st., więźba drewniana, dachówka ceramiczna; **kocioł:** na paliwo stałe + alternatywnie gazowy; **brama garażowa:** HÖRMANN

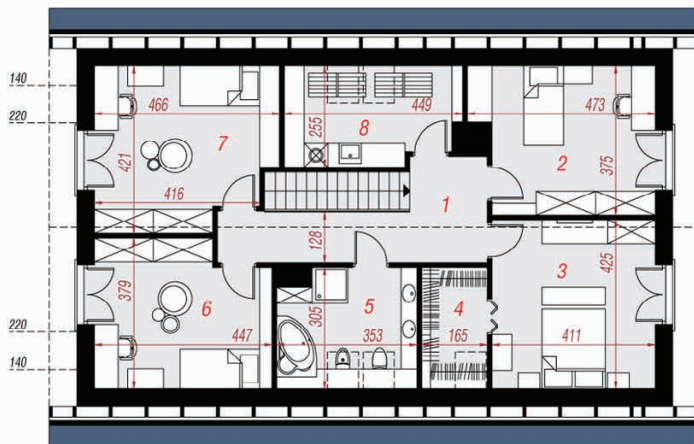
Do tego projektu możesz wprowadzić zmiany, na które wyrazimy bezpłatną zgodę. Więcej na [www.archon.pl](http://www.archon.pl)



PARTER



PODDASZE



## Opis pomieszczeń:

Parter (m <sup>2</sup> )	95,01	(97,46)
1. Wiatrołap	5,74	
2. Hol	2,24	(4,17)
3. Łazienka	3,11	(3,63)
4. Salon + Jadalnia	27,65	
5. Kuchnia	11,76	
6. Spiżarnia	2,85	
7. Kotłownia	8,63	
8. Garaż	33,03	

Poddasze (m <sup>2</sup> )	80,59	(106,24)
1. Hol i schody	14,71	
2. Pokój	11,55	(15,95)
3. Pokój	13,32	(17,13)
4. Garderoba	3,34	(4,85)
5. Łazienka	6,79	(10,06)
6. Pokój	11,35	(15,51)
7. Pokój	13,30	(17,63)
8. Pralnia	6,23	(10,40)

Zobacz dostępne wersje oraz projekty dodatkowych instalacji do projektu na [www.archon.pl](http://www.archon.pl)