

# Dom w nektarynkach 4 (G2N)

PEŁNOBRANŻOWE ODBICIE LUSTRZANE

Dom jednorodzinny z poddaszem użytkowym  
5 pokoi, 1 kuchnia, 2 łazienki, spiżarka, kotłownia,  
pralnia, garderoby, garaż, strych

**powierzchnia domu:** 135,09 m<sup>2</sup>  
(bez kotłowni, garażu, strychu)

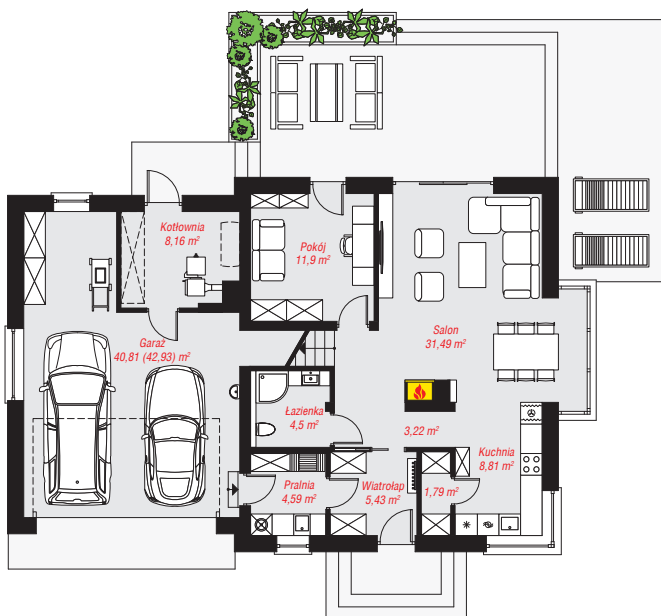
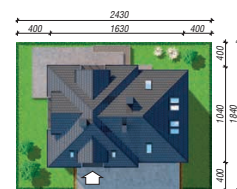
powierzchnia garażu: 40,81 m<sup>2</sup>  
powierzchnia strychu: 25,55 m<sup>2</sup>  
powierzchnia kotłowni: 8,16 m<sup>2</sup>

powierzchnia zabudowy: 157,69 m<sup>2</sup>  
powierzchnia podłóg: 243,28 m<sup>2</sup>  
kubatura: 989,91 m<sup>3</sup>  
wysokość budynku: 8,65 m  
powierzchnia dachu: 270,61 m<sup>2</sup>

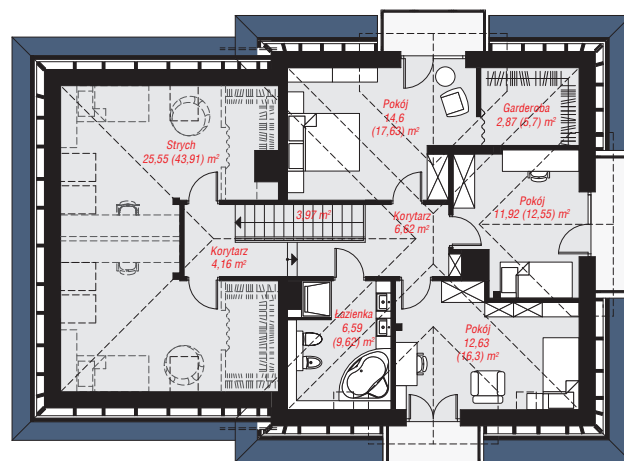
min. wymiary działki: 18,40 x 24,30 m  
po adaptacji\*: 23,30 x 18,40 m  
(Likwidacja wykusza)

## Technologia i konstrukcja

**ściany:** pustak ceramiczny Porotherm 25 cm, styropian Termo Organika 20 cm, tynk; **strop:** płyta żelbetowa;  
**ścianka kolankowa:** 115 cm; **dach:** czterospadowy, nachylenie 40 st., więźba drewniana, dachówka ceramiczna, okno dachowe 3; **kocioł:** na paliwo stałe + alternatywnie gazowy



PARTER: 120,70 (122,82) m<sup>2</sup>



PODDASZE: 88,91 (120,46) m<sup>2</sup>



Do projektu możesz wprowadzić zmiany,  
na które wyrazimy bezpłatną zgodę.

Zobacz dostępne wersje projektu,  
wizualizacje wnętrz i zdjęcia z realizacji  
na [www.archon.pl](http://www.archon.pl)