

Dom jednorodzinny piętrowy  
6 pokoi, 1 kuchnia, 3 łazienki, spiżarnia, jadalnia,  
kotłownia, pralnia, garderoby, garaż

**powierzchnia domu:** 215,55 m<sup>2</sup>  
(bez kotłowni, garażu)

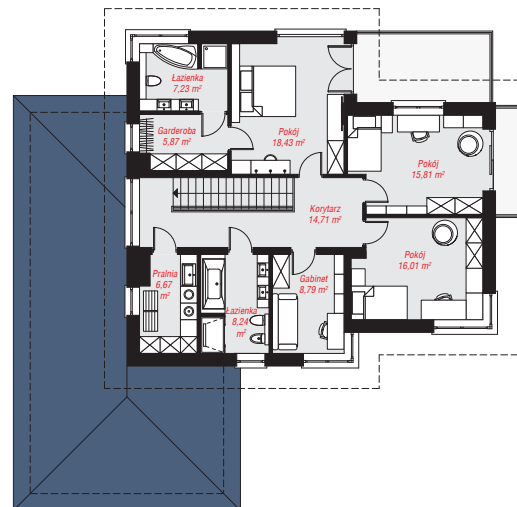
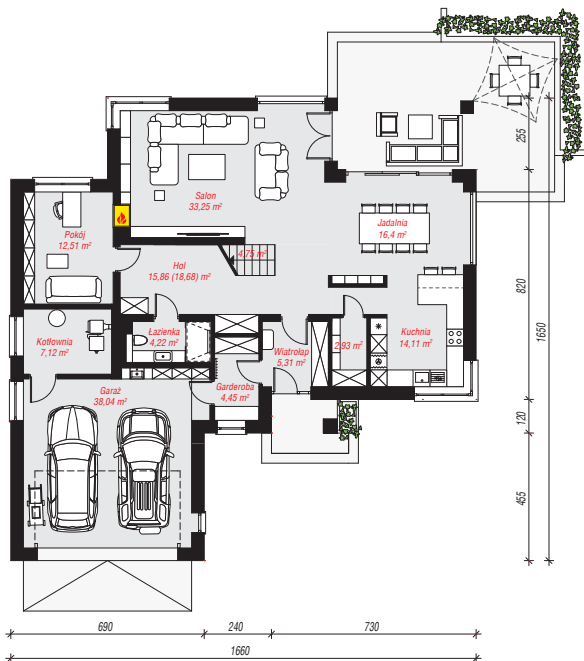
powierzchnia garażu: 38,04 m<sup>2</sup>  
powierzchnia kotłowni: 7,12 m<sup>2</sup>

powierzchnia zabudowy: 202,52 m<sup>2</sup>  
powierzchnia podłóg: 263,53 m<sup>2</sup>  
kubatura: 1 312,27 m<sup>3</sup>  
wysokość budynku: 8,41 m  
powierzchnia dachu: 282,70 m<sup>2</sup>

min. wymiary działki: 24,50 x 24,60 m  
po adaptacji\*: 23,60 x 24,50 m  
(Likwidacja okien w ścianie bocznej garażu i kotłowni)

### Technologia i konstrukcja

**ściany:** pustak ceramiczny Porotherm 25 cm, styropian Termo Organika 20 cm, tynk; **strop:** płyta żelbetowa;  
**dach:** czterospadowy, nachylenie 22 st., więźba drewniana, dachówka ceramiczna; **kocioł:** na paliwo stałe + alternatywnie gazowy



PARTER: 158,95 (161,77) m<sup>2</sup>

PIĘTRO: 101,76 (0,00) m<sup>2</sup>



Do projektu możesz wprowadzić zmiany,  
na które wyrazimy bezpłatną zgodę.

Zobacz dostępne wersje projektu,  
wizualizacje wnętrz i zdjęcia z realizacji  
na [www.archon.pl](http://www.archon.pl)