



Dom pod miłorzębem 7 (GR2)

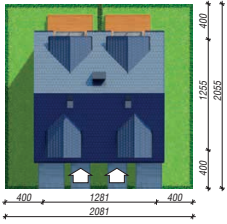
193,84 m² + garaż 34,60 m²

Dom dwurodzinny
(jednorodzinny dwulokalowy)

min. wymiary działki: 20,81 x 20,55 m
po adaptacji:* 18,81 x 20,55 m

*Likwidacja okien na elewacjach bocznych

powierzchnia podłóg: (240,10) m²
powierzchnia zabudowy: 158,14 m²
powierzchnia dachu: 257,30 m²
kubatura: 1130,25 m³
wysokość budynku: 8,98 m
wysokość kondygnacji: 2,69 m



Dodatkowe informacje oraz zdjęcia z realizacji na www.archon.pl

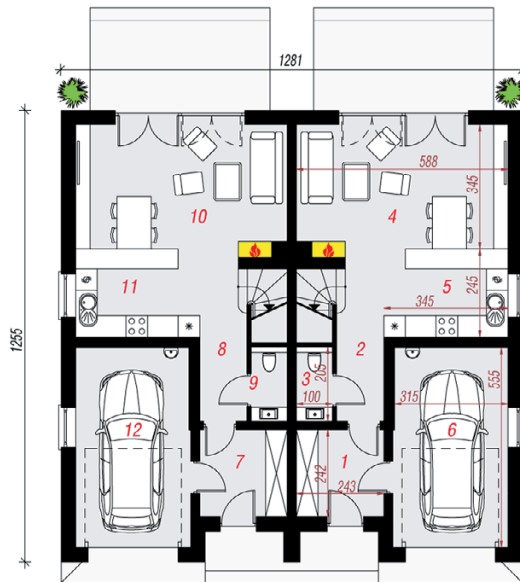


elewacja wejściowa

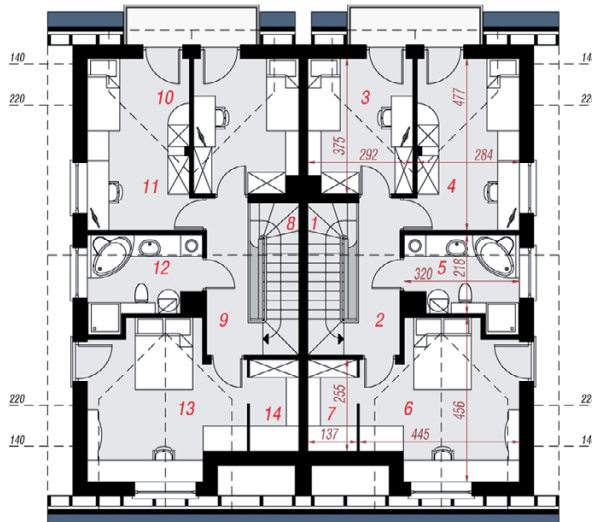
elewacja boczna

elewacja ogrodowa

elewacja boczna



PARTER



PODDASZE

EP_(gaz) = 77 EU_{CO} = 41 [kWh/(m²·rok)]

Zgodny z Nowymi Warunkami Technicznymi.

Technologia i konstrukcja

ściany zewn.: pustak ceramiczny Porotherm 25 cm + styropian Termo Organika 15 cm + tynk; **strop:** płyta żelbetowa; **schody:** żelbetowe, zabiegowe; **dach:** dwuspadowy, nachylenie 35 st., więźba drewniana, dachówka ceramiczna; **kocioł:** gazowy; **brama garażowa:** HÖRMANN

Do tego projektu możesz wprowadzić zmiany, na które wyrazimy bezpłatną zgodę. Więcej na www.archon.pl

Opis pomieszczeń:

Parter (m²) 117,30 (118,26)

1. Wiatrołap	5,69	
2. Hol	5,09	
3. Toaleta	1,44	(1,92)
4. Salon	21,09	
5. Kuchnia	8,04	
6. Garaż	17,30	
7. Wiatrołap	5,69	
8. Hol	5,09	
9. Toaleta	1,44	(1,92)
10. Salon	21,09	
11. Kuchnia	8,04	
12. Garaż	17,30	

Poddasze (m²) 111,14 (121,84)

1. Schody	4,45	
2. Korytarz	5,45	
3. Pokój	9,48	(10,46)
4. Pokój	12,60	(13,52)
5. Łazienka	6,94	
6. Pokój	14,23	(16,76)
7. Garderoba	2,42	(3,34)
8. Schody	4,45	
9. Korytarz	5,45	
10. Pokój	9,48	(10,46)
11. Pokój	12,60	(13,52)
12. Łazienka	6,94	
13. Pokój	14,23	(16,76)
14. Garderoba	2,42	(3,34)

Zobacz dostępne wersje oraz projekty dodatkowych instalacji do projektu na www.archon.pl