

# Dom w wiosnówkach

PEŁNOBRANŻOWE ODBICIE LUSTRZANE

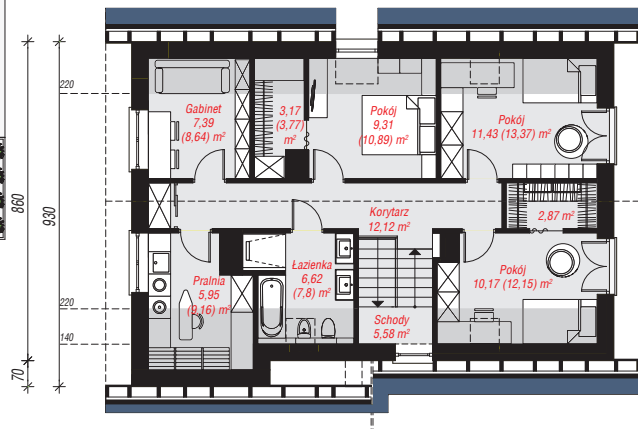
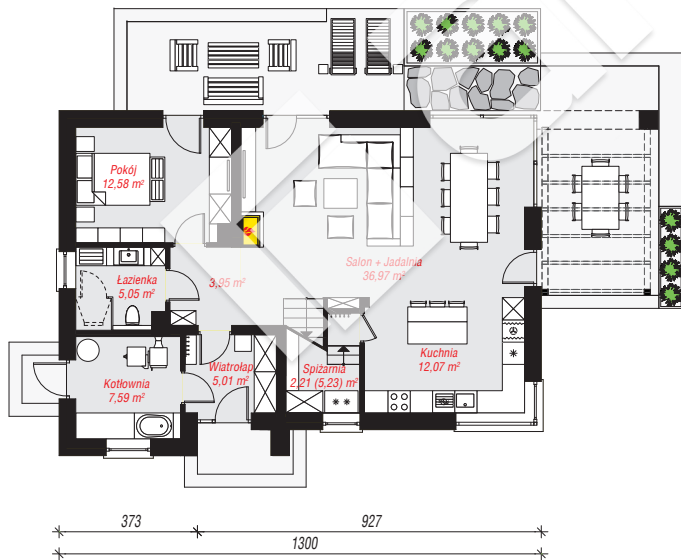
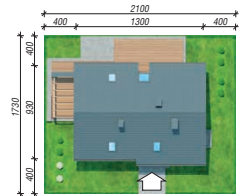
Dom jednorodzinny z poddaszem użytkowym  
6 pokoi, 1 kuchnia, 2 łazienki, spiżarka, kotłownia,  
pralnia, garderoby

**powierzchnia domu:** 152,45 m<sup>2</sup>  
(bez kotłowni)

powierzchnia kotłowni: 7,59 m<sup>2</sup>  
powierzchnia zabudowy: 115,30 m<sup>2</sup>  
powierzchnia podłóg: 174,80 m<sup>2</sup>  
kubatura: 767,51 m<sup>3</sup>  
wysokość budynku: 8,56 m  
powierzchnia dachu: 198,60 m<sup>2</sup>  
min. wymiary działki: 17,30 x 21,00 m

## Technologia i konstrukcja

**ściany:** pustak ceramiczny Porotherm 25 cm, styropian Termo Organika 20 cm, tynk; **strop:** płyta żelbetowa;  
**ścianka kolankowa:** 140 cm; **dach:** dwuspadowy,  
nachylenie 40 st., więźba drewniana, dachówka  
ceramiczna, okno dachowe 3; **kocioł:** na paliwo stałe +  
alternatywnie gazowy



PARTER: 85,43 (88,45) m<sup>2</sup>

PODDASZE: 74,61 (86,35) m<sup>2</sup>



Do projektu możesz wprowadzić zmiany,  
na które wyrazimy bezpłatną zgodę.

Zobacz dostępne wersje projektu,  
wizualizacje wnętrz i zdjęcia z realizacji  
na [www.archon.pl](http://www.archon.pl)