

Dom w santini 2 (G2)

PEŁNOBRANŻOWE ODBICIE LUSTRZANE

archon
PROJEKTY DOMÓW

Dom jednorodzinny z poddaszem użytkowym
5 pokoi, 1 kuchnia, 3 łazienki, spiżarka, kotłownia,
pralnia, garderoby, antresola, garaż

powierzchnia domu: 158,60 m²
(bez kotłowni, garażu)

powierzchnia garażu: 35,58 m²
powierzchnia kotłowni: 4,38 m²

powierzchnia zabudowy: 173,94 m²

powierzchnia podłóg: 215,34 m²

kubatura: 1 045,33 m³

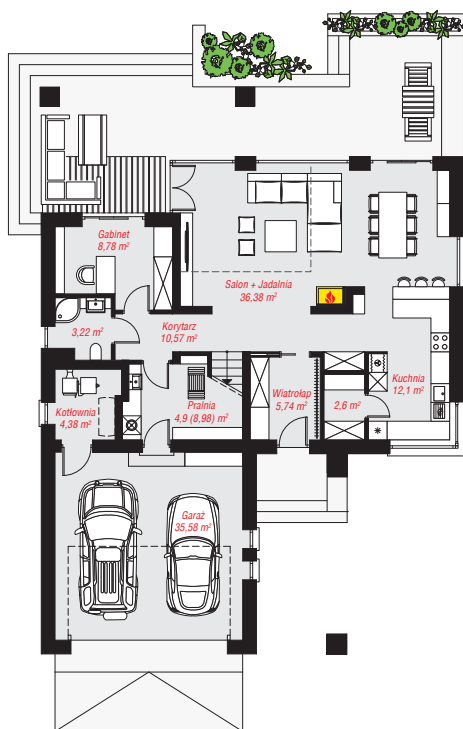
wysokość budynku: 8,87 m

powierzchnia dachu: 167,40 m²

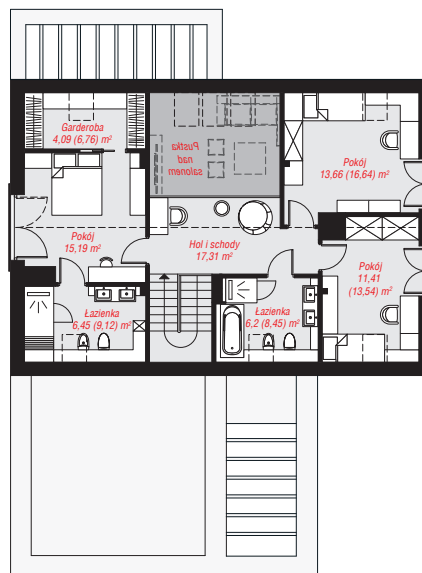
min. wymiary działki: 23,90 x 21,50 m

Technologia i konstrukcja

ściany: bloczek z betonu komórkowego H+H 24 cm, styropian Termo Organika 20 cm, tynk; **strop:** płyta żelbetowa; **ścianka kolankowa:** 120 cm; **dach:** dwuspadowy, nachylenie 40 st., więźba drewniana, dachówka ceramiczna, okno dachowe 4; **kocioł:** na paliwo stałe + alternatywnie gazowy



PARTER: 124,25 (128,33) m²



PODDASZE: 74,31 (87,01) m²



Do projektu możesz wprowadzić zmiany,
na które wyrazimy bezpłatną zgodę.

Zobacz dostępne wersje projektu,
wizualizacje wnętrz i zdjęcia z realizacji
na www.archon.pl