

Dom jednorodzinny parterowy
5 pokoi, 1 kuchnia, 2 łazienki, spiżarka, kotłownia,
pralnia, pomieszczenie gospodarcze

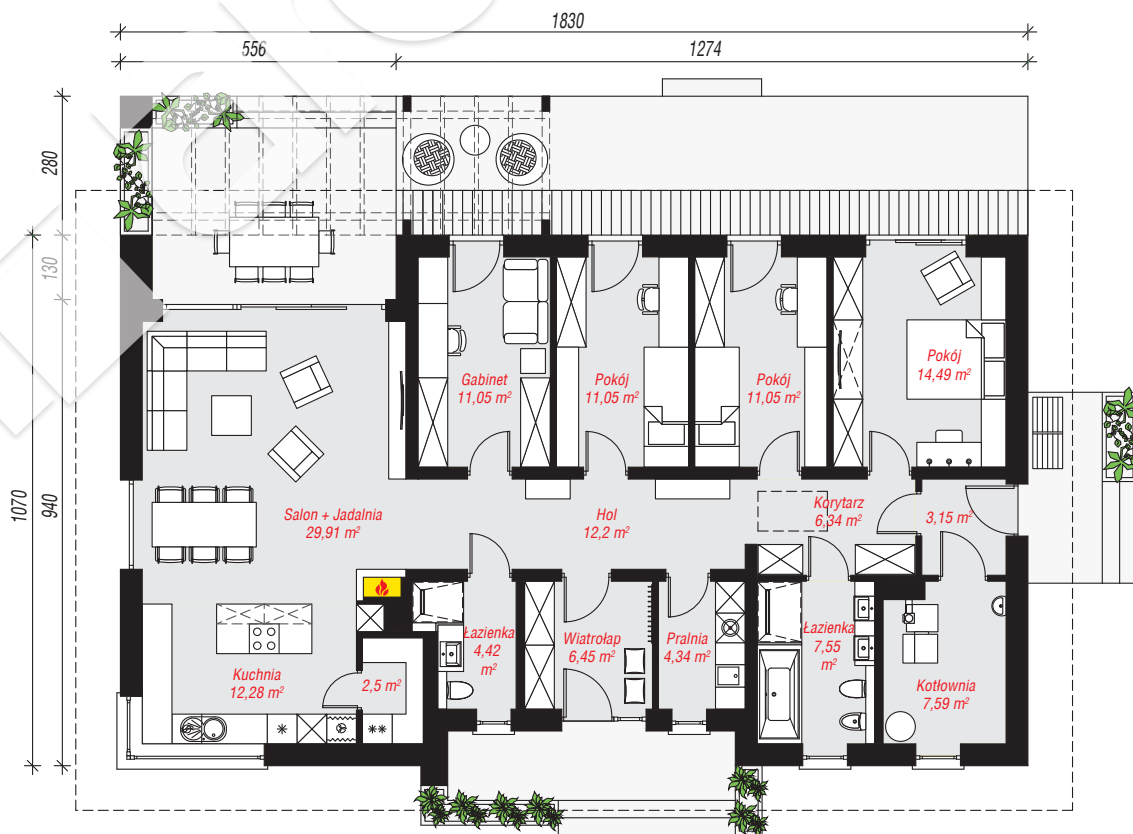
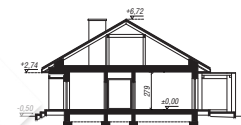
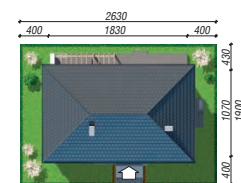
powierzchnia domu: 136,78 m²
(bez kotłowni)

powierzchnia kotłowni: 7,59 m²
powierzchnia zabudowy: 196,97 m²
powierzchnia podłóg: 144,37 m²
kubatura: 1 053,06 m³
wysokość budynku: 7,22 m
powierzchnia dachu: 290,10 m²

min. wymiary działki: 19,00 x 26,30 m
po adaptacji*: 24,30 x 18,70 m
(Likwidacja okien i drzwi na ścianach bocznych. Skrócenie zadaszenia tarasu.)

Technologia i konstrukcja

ściany: bloczek z betonu komórkowego H+H 24 cm, styropian Termo Organika 20 cm, tynk; **strop:** płyta żelbetowa; **dach:** czterospadowy, nachylenie 30 st., więźba drewniana, dachówka ceramiczna; **kocioł:** na paliwo stałe + alternatywnie gazowy



PARTER: 144,37 (0,00) m²



Do projektu możesz wprowadzić zmiany,
na które wyrazimy bezpłatną zgodę.

Zobacz dostępne wersje projektu,
wizualizacje wnętrz i zdjęcia z realizacji
na www.archon.pl