



Dom pod miłorzębem 14 (GB)

PEŁNOBRANŻOWE ODBICIE LUSTRZANE

100,76 m² + garaż 18,17 m²

Dom do zabudowy bliźniaczej
5 pokoi, kuchnia, 2 łazienki

min. wymiary działki: 10,60 x 20,80 m
po adaptacji:* 9,60 x 20,80 m

*Likwidacja okien w ścianie bocznej.

powierzchnia podłóg: (119,52) m²
powierzchnia zabudowy: 82,38 m²
powierzchnia dachu: 83,99 m²
kubatura: 545,62 m³
wysokość budynku: 6,73 m
wysokość kondygnacji: 2,70 m

EP_(gaz) = 68 EU_{CO2} = 32 [kWh/(m²·rok)]

Zgodny z aktualnymi Warunkami Technicznymi.

Technologia i konstrukcja

ściany zewn.: bloczek z betonu komórkowego H+H 24 cm + styropian Termo Organika 20 cm + tynk; **strop:** płyta żelbetonowa; **schody:** żelbetonowe, zabiegowe; **dach:** płaski; **kocioł:** gazowy; **brama garażowa:** HÖRMANN

Do tego projektu możesz wprowadzić zmiany, na które wyrazimy bezpłatną zgodę. Więcej na www.archon.pl

Dodatkowe informacje oraz zdjęcia z realizacji na www.archon.pl



elevacja wejściowa



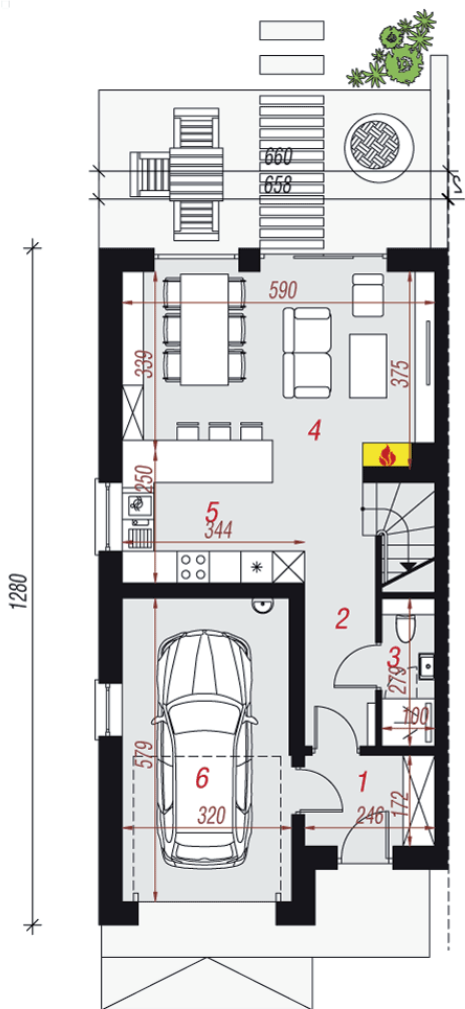
elevacja boczna



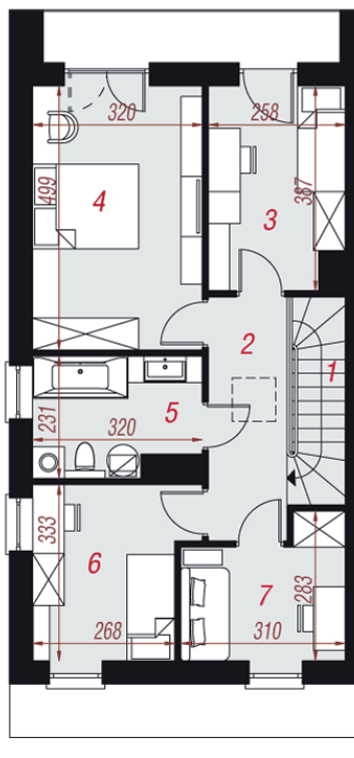
elevacja ogrodowa



elevacja boczna



PARTER



PIĘTRO

Opis pomieszczeń:

| Parter (m ²) | 59,72 | (60,31) |
|--------------------------|-------|---------|
| 1. Wiatrołap | 4,07 | |
| 2. Korytarz | 6,28 | |
| 3. Łazienka | 2,05 | (2,64) |
| 4. Salon | 21,03 | |
| 5. Kuchnia | 8,12 | |
| 6. Garaż | 18,17 | |

| Piętro (m ²) | 59,21 |
|--------------------------|-------|
| 1. Schody | 4,26 |
| 2. Korytarz | 6,95 |
| 3. Pokój | 9,35 |
| 4. Pokój | 15,64 |
| 5. Łazienka | 6,69 |
| 6. Pokój | 9,22 |
| 7. Pokój | 7,10 |

Zobacz dostępne wersje oraz projekty dodatkowych instalacji do projektu na www.archon.pl