

Dom w mekintoszach 8

PEŁNOBRANŻOWE ODBICIE LUSTRZANE

Dom jednorodzinny parterowy
4 pokoje, 1 kuchnia, 2 łazienki, spiżarka, kotłownia,
pralnia, garderoby, garaż

powierzchnia domu: 116,73 m²
(bez kotłowni, garażu)

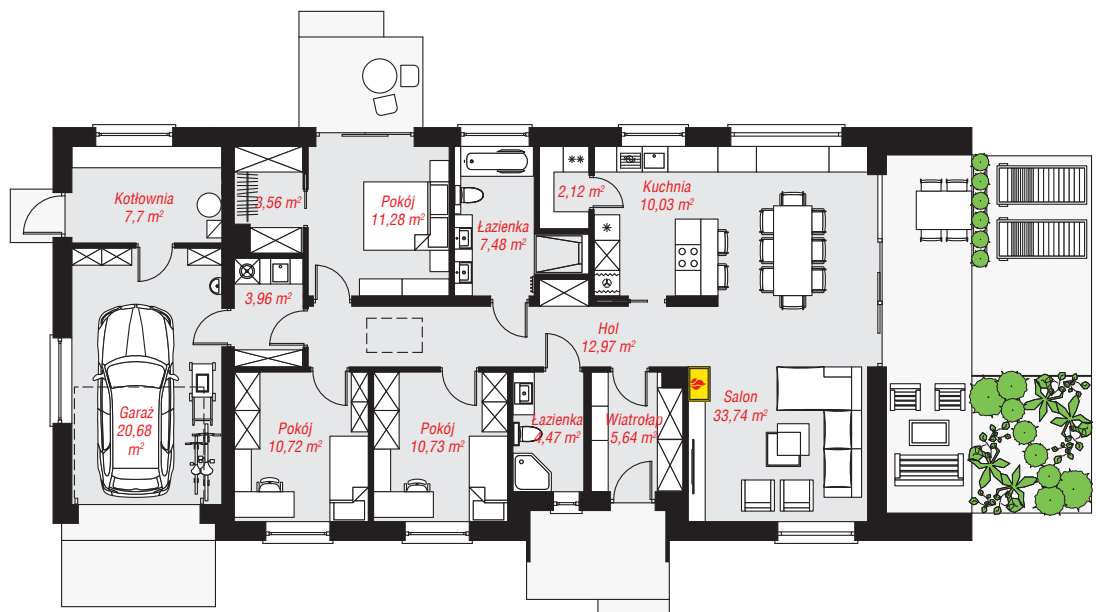
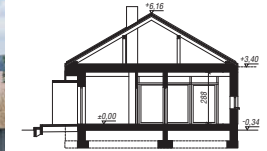
powierzchnia garażu: 20,68 m²
powierzchnia kotłowni: 7,70 m²

powierzchnia zabudowy: 207,37 m²
powierzchnia podłóg: 145,11 m²
kubatura: 990,40 m³
wysokość budynku: 6,50 m
powierzchnia dachu: 198,10 m²

min. wymiary działki: 17,68 x 28,48 m
po adaptacji*: 27,48 x 17,68 m
(Likwidacja okna i drzwi w ścianie bocznej garażu.)

Technologia i konstrukcja

ściany: cegła wapienno-piaskowa SILKA 24 cm, wełna mineralna 17 cm, okładzina drewniana; **strop:** płyta żelbetowa; **dach:** dwuspadowy, nachylenie 30 st., więźba drewniana, dachówka ceramiczna; **kocioł:** gazowy, możliwość zamiany na paliwo stałe po adaptacji (pow. kotłowni powyżej 6m²)



PARTER: 145,11 (0,00) m²



Do projektu możesz wprowadzić zmiany,
na które wyrazimy bezpłatną zgodę.

Zobacz dostępne wersje projektu,
wizualizacje wnętrz i zdjęcia z realizacji
na www.archon.pl