

# Dom pod jarząbem 8 (GN)

Dom jednorodzinny parterowy  
4 pokoje, 1 kuchnia, 1 łazienka, toaleta, kotłownia,  
pralnia, garaż

**powierzchnia domu:** 112,88 m<sup>2</sup>  
(bez kotłowni, garażu)

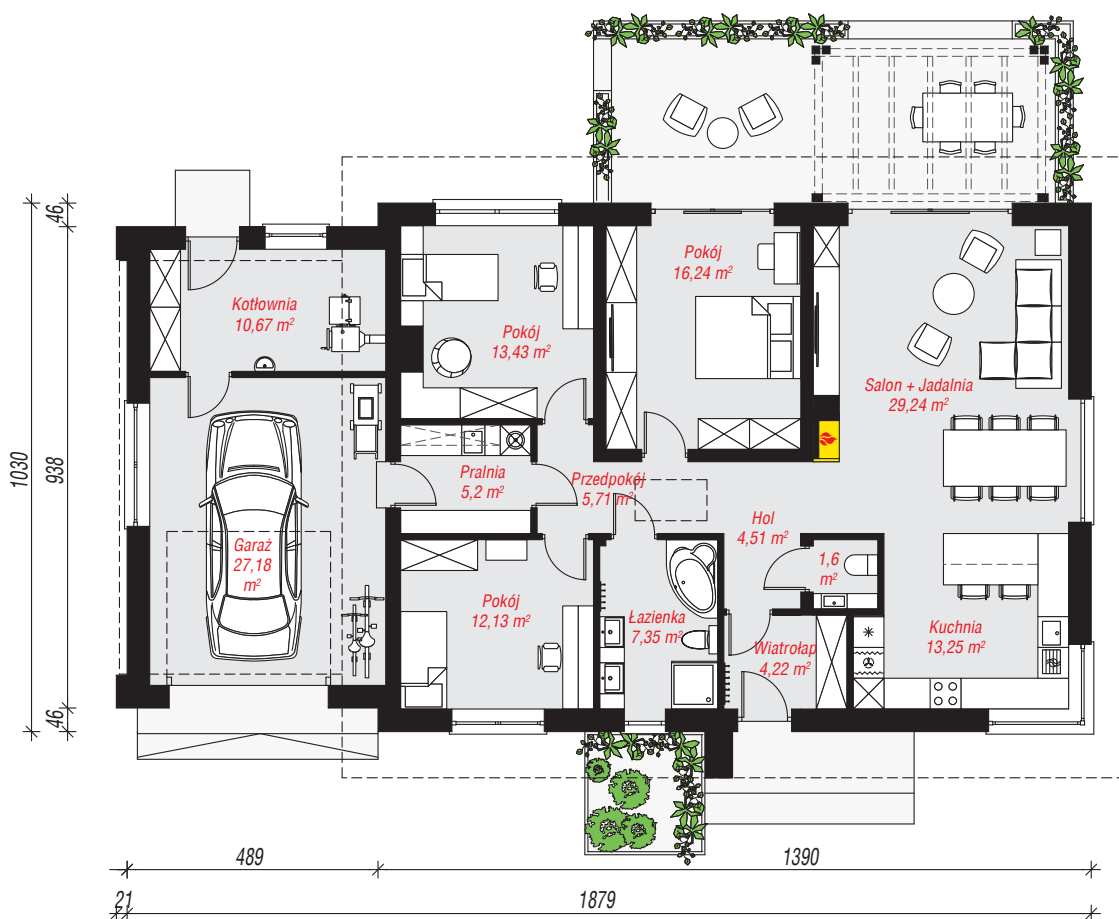
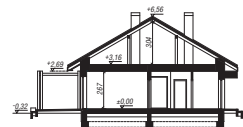
**powierzchnia garażu:** 27,18 m<sup>2</sup>  
**powierzchnia kotłowni:** 10,67 m<sup>2</sup>

powierzchnia zabudowy: 191,01 m<sup>2</sup>  
powierzchnia podłóg: 150,73 m<sup>2</sup>  
kubatura: 922,47 m<sup>3</sup>  
wysokość budynku: 6,88 m  
powierzchnia dachu: 267,40 m<sup>2</sup>

min. wymiary działki: 18,30 x 26,79 m  
po adaptacji\*: 25,79 x 18,30 m  
(Likwidacja okna w garażu.)

## Technologia i konstrukcja

**ściany:** bloczek z betonu komórkowego H+H 24 cm, styropian Termo Organika 20 cm, tynk; **strop:** płyta żelbetowa; **dach:** dwuspadowy, nachylenie 30 st. , 6 st. , więźba drewniana, blacha; **kocioł:** na paliwo stałe + alternatywnie gazowy



**PARTER:** 150,73 (0,00) m<sup>2</sup>



Do projektu możesz wprowadzić zmiany,  
na które wyrazimy bezpłatną zgodę.

Zobacz dostępne wersje projektu,  
wizualizacje wnętrz i zdjęcia z realizacji  
na [www.archon.pl](http://www.archon.pl)