



# Dom w silene

143,28 m<sup>2</sup> + kotłownia 7,87 m<sup>2</sup>

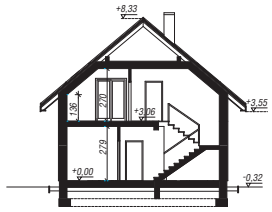
Dom jednorodzinny  
5 pokoi, kuchnia, 2 łazienki, kotłownia, garderoby, antresola

min. wymiary działki: 21,00 x 16,70m

powierzchnia podłóg: (164,12) m<sup>2</sup>  
powierzchnia zabudowy: 113,97 m<sup>2</sup>  
powierzchnia dachu: 197,40 m<sup>2</sup>  
kubatura: 771,91 m<sup>3</sup>  
wysokość budynku: 8,65 m  
wysokość kondygnacji: 2,80 m

EP<sub>(gaz)</sub> = 70

EU<sub>CO</sub> = 37 [kWh/(m<sup>2</sup>·rok)]



Dodatkowe informacje oraz zdjęcia z realizacji na [www.archon.pl](http://www.archon.pl)



elevacja wejściowa

elevacja boczna

elevacja ogrodowa

elevacja boczna

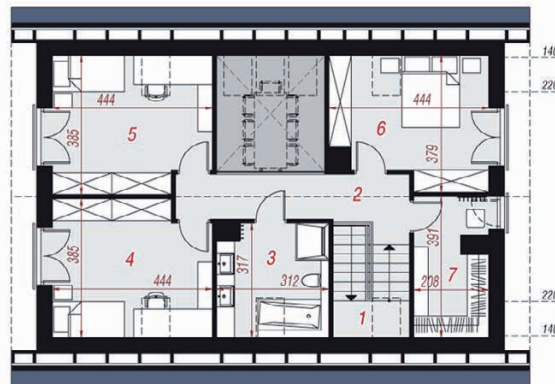
## Technologia i konstrukcja

**ściany zewn.:** bloczek z betonu komórkowego YTONG 24 cm + styropian Termo Organika 20 cm + tynk; **strop:** płyta żelbetowa; **schody:** żelbetowe, dwubiegowe; **dach:** dwuspadowy, nachylenie 40 st.; **kocioł:** gazowy

Do tego projektu możesz wprowadzić zmiany, na które wyrazimy bezpłatną zgodę. Więcej na [www.archon.pl](http://www.archon.pl)



PARTER



PODDASZE

## Opis pomieszczeń:

Parter (m <sup>2</sup> )	82,18	(85,90)
1. Wiatrołap	6,81	
2. Kuchnia	14,39	
3. Salon + Jadalnia	33,78	
4. Gabinet	11,60	
5. Korytarz	3,87	
6. Łazienka	3,86	
7. Kotłownia	7,87	(11,59)

Poddasze (m <sup>2</sup> )	68,97	(78,22)
1. Schody	6,09	(6,09)
2. Korytarz	8,75	(8,75)
3. Łazienka	7,76	(9,32)
4. Pokój	13,77	(15,99)
5. Pokój	13,77	(15,99)
6. Pokój	12,42	(14,64)
7. Garderoba	6,41	(7,44)



Zobacz dostępne wersje oraz projekty dodatkowych instalacji do projektu na [www.archon.pl](http://www.archon.pl)