

Dom jednorodzinny z poddaszem użytkowym
4 pokoje, 1 kuchnia, 1 łazienka, toaleta, garderoby,
garaż

powierzchnia domu: 78,49 m²
(bez garażu)

powierzchnia garażu: 21,63 m²

powierzchnia zabudowy: 74,77 m²

powierzchnia podłóg: 106,47 m²

kubatura: 496,21 m³

wysokość budynku: 8,03 m

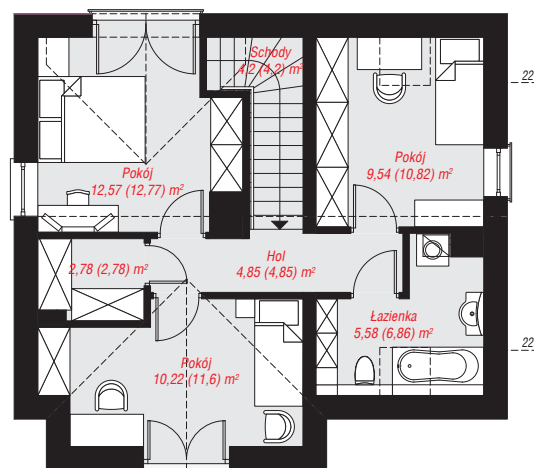
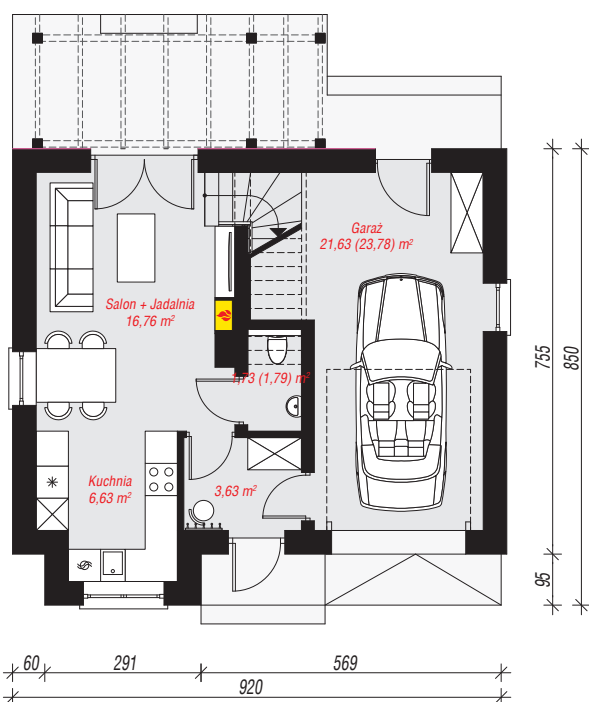
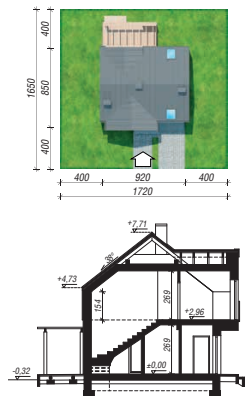
powierzchnia dachu: 94,40 m²

min. wymiary działki: 16,50 x 17,20 m

po adaptacji*: 12,10 x 16,50 m
(Likwidacja okien na ścianach bocznych.)

Technologia i konstrukcja

ściany: bloczek z betonu komórkowego H+H 24 cm, styropian Termo Organika 20 cm, tynk; **strop:** płyta żelbetowa; **ścianka kolankowa:** 154 cm; **dach:** dwuspadowy, nachylenie 38 st., więźba drewniana, blacha, okno dachowe 2; **kocioł:** gazowy



PARTER: 50,38 (52,59) m²

PODDASZE: 49,74 (53,88) m²



Do projektu możesz wprowadzić zmiany,
na które wyrazimy bezpłatną zgodę.

Zobacz dostępne wersje projektu,
wizualizacje wnętrz i zdjęcia z realizacji
na www.archon.pl