



Dom w kliwiah 4 (G2)

182,92 m² + kotłownia 6,30 m²
+ garaż 36,18 m²

Dom jednorodzinny
5 pokoi, kuchnia, spiżarnia, 2 łazienki, WC,
kotłownia, pralnia, garderoby

min. wymiary działki: 28,70 x 29,50 m
po adaptacji:* 27,80 x 29,50 m

*Likwidacja wykusza, zmiana aranżacji łazienki.

powierzchnia podłóg: (225,40) m²
powierzchnia zabudowy: 286,32 m²
powierzchnia dachu: 486,70 m²
kubatura: 1526,02 m³
wysokość budynku: 6,56 m
wysokość kondygnacji: 2,68 m

► Dodatkowe informacje oraz zdjęcia z realizacji na www.archon.pl



elevacja wejściowa

elevacja boczna

elevacja ogrodowa

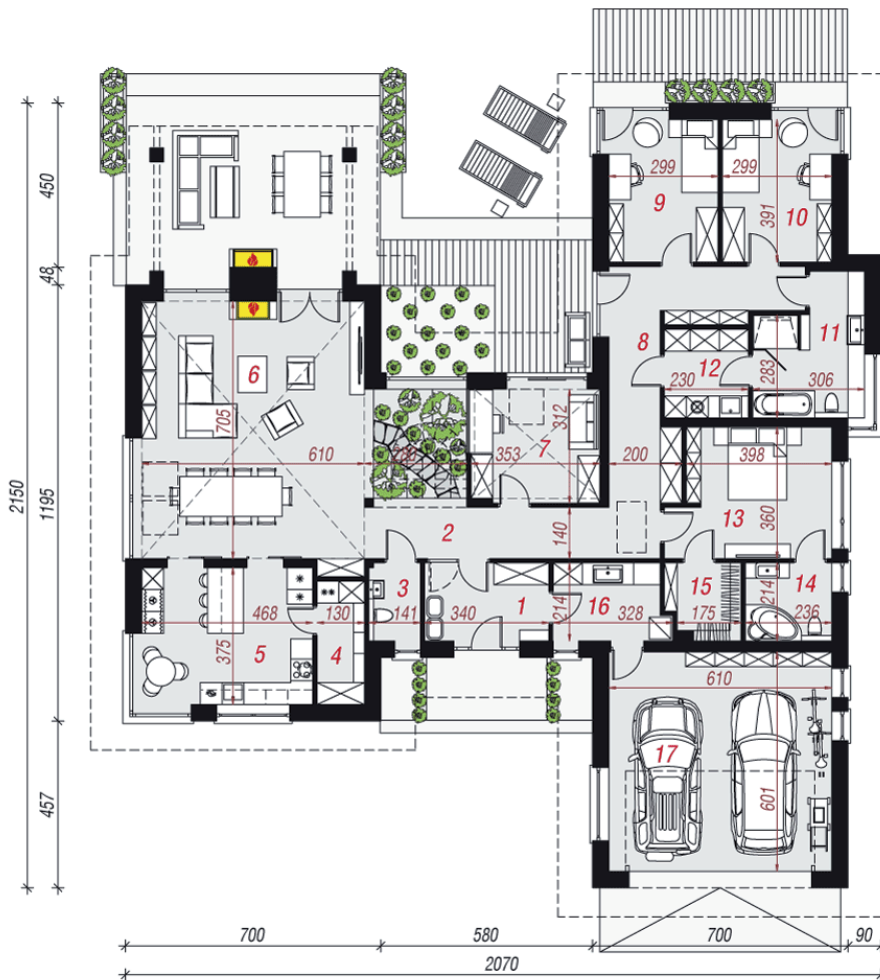
elevacja boczna

EP_(gaz) = 59 EU_{CO₂W} = 28 [kWh/(m²·rok)] EP_(paliwo stałe) = 70
EP_(gaz) = 59 EP_(pellet) = 21 EU_{CO₂W} = 31 [kWh/(m²·rok)]

Technologia i konstrukcja

ściany zewn.: pustak ceramiczny Porotherm 25 cm + styropian Termo Organika 20 cm + tynk; strop: płyta żelbetowa; dach: dwuspadowy, nachylenie 35 st.; kocioł: gazowy; brama garażowa: HÖRMANN

Do tego projektu możesz wprowadzić zmiany, na które wyrazimy bezpłatną zgodę. Więcej na www.archon.pl



PARTER

Opis pomieszczeń:

Parter (m ²)	225,40
1. Wiatrołap	7,06
2. Hol	18,15
3. Toaleta	2,86
4. Spiżarnia	4,21
5. Kuchnia	17,21
6. Salon	43,11
7. Gabinet	10,88
8. Korytarz	17,57
9. Pokój	11,42
10. Pokój	11,42
11. Łazienka	10,07
12. Pralnia	5,40
13. Pokój	14,78
14. Łazienka	4,87
15. Garderoba	3,91
16. Kotłownia	6,30
17. Garaż	36,18

