



# Dom w miodownikach

140,59 m<sup>2</sup> + kotłownia 6,95 m<sup>2</sup>  
+ garaż 19,55 m<sup>2</sup>  
+ strych 6,83 m<sup>2</sup>

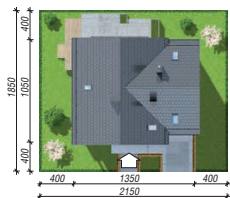
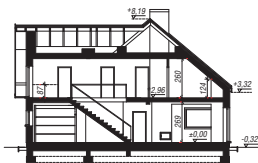
Dom jednorodzinny  
5 pokoi, kuchnia, spiżarnia, 2 łazienki, kotłownia,  
pralnia, garderoby, pomieszczenie gospodarcze,  
strych

min. wymiary działki: 21,50 x 18,50 m  
po adaptacji:\* 20,70 x 18,50 m

\*Likwidacja wykusza.

powierzchnia podłóg: (195,17) m<sup>2</sup>  
powierzchnia zabudowy: 130,96 m<sup>2</sup>  
powierzchnia dachu: 220,90 m<sup>2</sup>  
kubatura: 871,55 m<sup>3</sup>  
wysokość budynku: 8,51 m  
wysokość kondygnacji: 2,69 m

EP<sub>(paliwo stałe)</sub> = 62 EP<sub>(gaz)</sub> = 53 EP<sub>(pellet)</sub> = 19  
EU<sub>CO2+W</sub> = 22 [kWh/(m<sup>2</sup>·rok)]



■ Dodatkowe informacje oraz zdjęcia z realizacji na [www.archon.pl](http://www.archon.pl)



elevacja wejściowa

elevacja boczna

elevacja ogrodowa

elevacja boczna

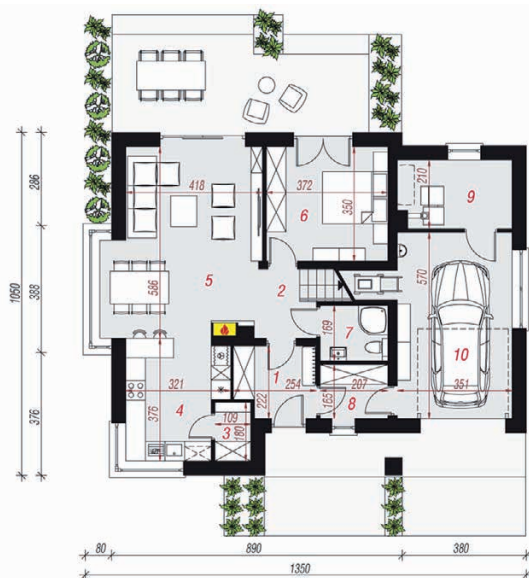


## Technologia i konstrukcja

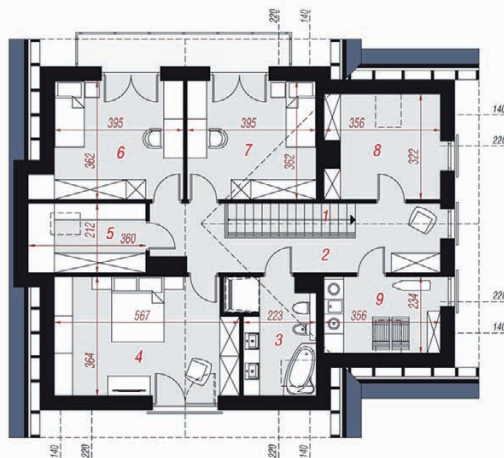
**ściany zewn.:** bryk z betonu komórkowego H+H 24 cm + styropian Termo Organika 20 cm + tynk; **strop:** płyta żelbetowa; **schody:** żelbetowe, jednobiegowe; **dach:** dwuspadowy, nachylenie 40 st.; **kocioł:** na paliwo stałe + alternatywnie gazowy; **brama garażowa:** HÖRMANN

Do tego projektu możesz wprowadzić zmiany, na które wyrazimy bezpłatną zgodę. Więcej na [www.archon.pl](http://www.archon.pl)

PARTER



PODDASZE



## Opis pomieszczeń:

Parter (m <sup>2</sup> )	92,54	(94,85)
1. Wiatrołap	5,07	
2. Hol	2,66	
3. Spiżarnia	1,85	
4. Kuchnia	10,62	
5. Salon + Jadalnia	26,52	
6. Pokój	12,70	
7. Łazienka	3,35	
8. Pom. gospodarcze	3,27	
9. Kotłownia	6,95	
10. Garaż	19,55	(21,86)

Poddasze (m <sup>2</sup> )	81,38	(100,32)
1. Schody	3,82	
2. Hol	14,04	
3. Łazienka	6,33	(8,11)
4. Pokój	17,20	(19,53)
5. Garderoba	4,39	(7,40)
6. Pokój	11,67	(14,57)
7. Pokój	12,81	(14,00)
8. Strych ocieplony	6,83	(10,75)
9. Pralnia	4,29	(8,10)

