



Dom w alwach 2 (G2T)

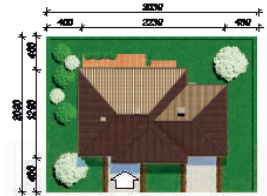
150,17 m² + kotłownia 8,05 m²
+ garaż 35,12 m²

Dom jednorodzinny
5 pokoi, kuchnia, spiżarnia, 2 łazienki, kotłownia, pralnia, garderoby, pomieszczenie gospodarcze

min. wymiary działki: 30,30 x 20,90 m
po adaptacji:* 29,30 x 20,90 m

*Likwidacja okna w ścianie bocznej garażu.

powierzchnia podłóg: (193,34) m²
powierzchnia zabudowy: 260,00 m²
powierzchnia dachu: 384,50 m²
kubatura: 1377,29 m³
wysokość budynku: 7,42 m
wysokość kondygnacji: 2,83 m



Dodatkowe informacje oraz zdjęcia z realizacji na www.archon.pl



elevacja wejściowa



elevacja boczna



elevacja ogrodowa



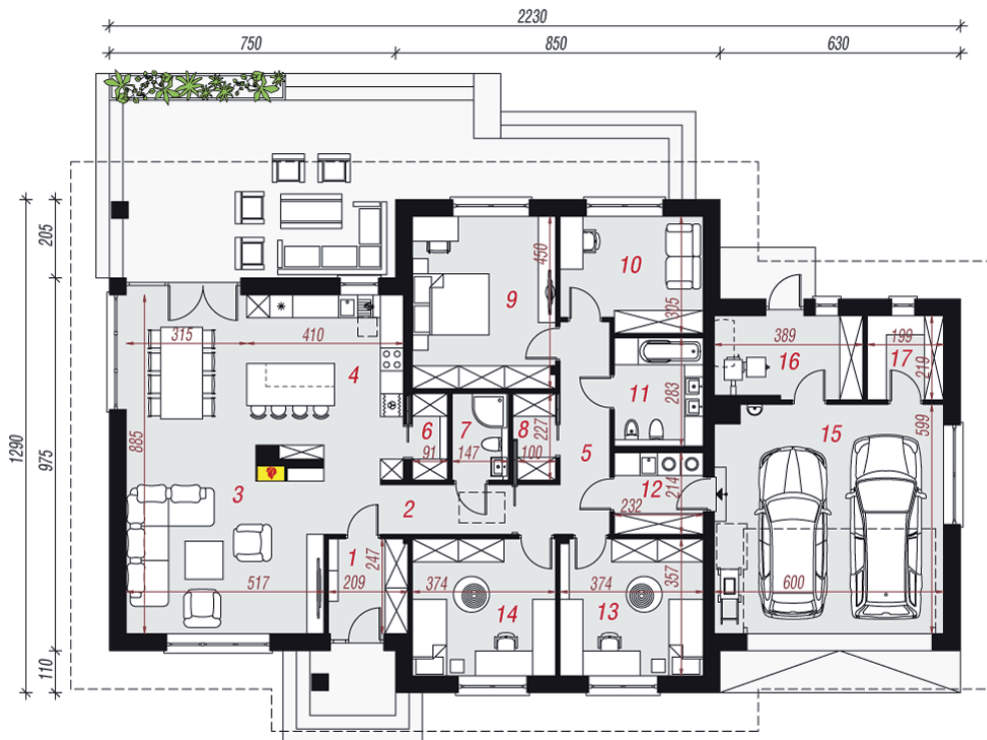
elevacja boczna

EP_(paliwo stałe) = 79 EP_(gaz) = 64 EP_(pellet) = 25
EU_{CO} = 34 [kWh/(m²·rok)]

Technologia i konstrukcja

ściany zewn.: pustak ceramiczny Porotherm 25 cm + styropian Termo Organika 20 cm + tynk;
strop: gęstożebrowy Teriva; **dach:** czterospadowy, nachylenie 30 st.; **kocioł:** na paliwo stałe + alternatywnie gazowy; **brama garażowa:** HÖRMANN

Do tego projektu możesz wprowadzić zmiany, na które wyrazimy bezpłatną zgodę. Więcej na www.archon.pl



PARTER

Opis pomieszczeń:

Parter (m ²)	193,34
1. Wiatrołap	4,96
2. Hol	6,66
3. Salon + Jadalnia	36,31
4. Kuchnia	17,99
5. Przedpokój	8,37
6. Spiżarnia	1,97
7. Łazienka	3,19
8. Garderoba	2,28
9. Pokój	16,47
10. Pokój	10,54
11. Łazienka	6,36
12. Pralnia	4,79
13. Pokój	13,03
14. Pokój	13,06
15. Garaż	35,12
16. Kotłownia	8,05
17. Pom. gospodarcze	4,19

