



## Dom w klematisach 25 (R2B)

202,26 m<sup>2</sup> + kotłownia 6,60 m<sup>2</sup>  
+ garaż 35,08 m<sup>2</sup>

Dom dwurodzinny do zabudowy bliźniaczej

min. wymiary działki: 19,10 x 20,20 m  
po adaptacji:\* 18,10 x 19,60 m

\*Szerokość: likwidacja okien na elewacji bocznej; długość: modyfikacja jaskółki na poddaszu

powierzchnia podłóg: (256,90) m<sup>2</sup>  
powierzchnia zabudowy: 174,94 m<sup>2</sup>  
powierzchnia dachu: 186,56 m<sup>2</sup>  
kubatura: 1172,83 m<sup>3</sup>  
wysokość budynku: 8,58 m  
wysokość kondygnacji: 2,66 m

Dodatkowe informacje oraz zdjęcia z realizacji na [www.archon.pl](http://www.archon.pl)



elewacja wejściowa

elewacja boczna

elewacja ogrodowa

elewacja boczna

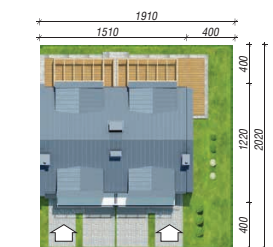
EP<sub>(gaz)</sub> = 70

EU<sub>CO</sub> = 33 [kWh/(m<sup>2</sup>·rok)]

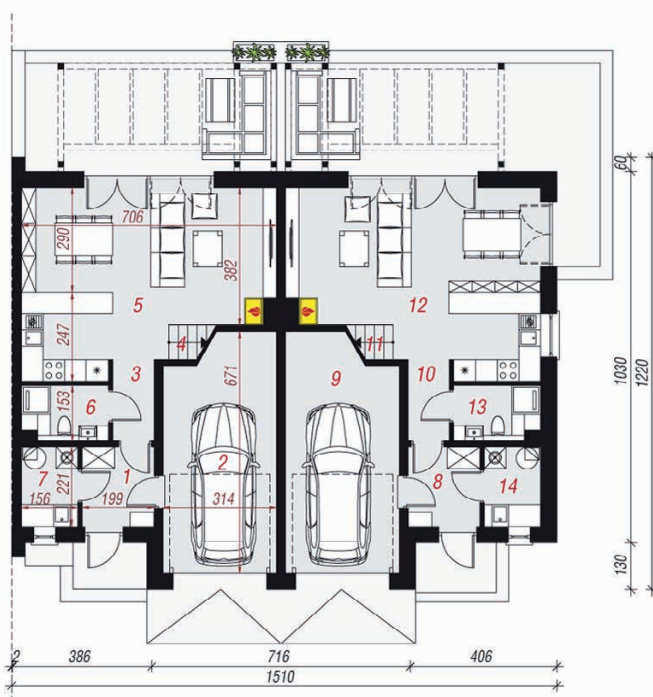
### Technologia i konstrukcja

**ściany zewn.:** pustak ceramiczny Porotherm 25 cm + styropian Termo Organika 20 cm + tynk; **strop:** płyta żelbetowa; **schody:** żelbetowe, dwubiegowe; **dach:** dwuspadowy, nachylenie 35 st.; **kocioł:** gazowy; **brama garażowa:** HÖRMANN

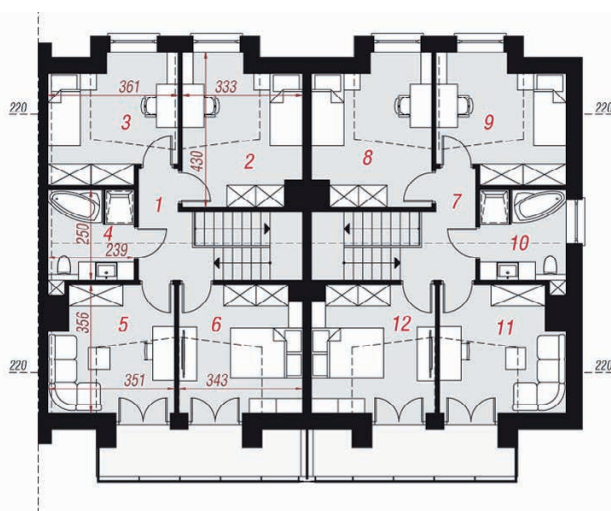
Do tego projektu możesz wprowadzić zmiany, na które wyrazimy bezpłatną zgodę. Więcej na [www.archon.pl](http://www.archon.pl)



PARTER



PODDASZE



### Opis pomieszczeń:

**Parter (m<sup>2</sup>) 135,34 (141,18)**

1. Wiatrołap	4,23	
2. Garaż	17,54	(20,46)
3. Hol	3,90	
4. Schody	5,12	
5. Salon z aneksem kuchennym	30,18	
6. Łazienka	3,40	
7. Kotłownia	3,30	
8. Wiatrołap	4,23	
9. Garaż	17,54	(20,46)
10. Hol	3,90	
11. Schody	5,12	
12. Salon z aneksem kuchennym	30,18	
13. Łazienka	3,40	
14. Kotłownia	3,30	

**Poddasze (m<sup>2</sup>) 108,60 (115,72)**

1. Hol	4,63	(4,63)
2. Pokój	11,77	(12,68)
3. Pokój	10,45	(11,36)
4. Łazienka	5,96	(5,96)
5. Pokój	10,53	(11,46)
6. Pokój	10,96	(11,77)
7. Hol	4,63	(4,63)
8. Pokój	11,77	(12,68)
9. Pokój	10,45	(11,36)
10. Łazienka	5,96	(5,96)
11. Pokój	10,53	(11,46)
12. Pokój	10,96	(11,77)

Zobacz dostępne wersje oraz projekty dodatkowych instalacji do projektu na [www.archon.pl](http://www.archon.pl)