



Dom w klematisach 25 (R2B)

PEŁNOBRANŻOWE ODBICIE LUSTRZANE

202,26 m² + kotłownia 6,60 m²
+ garaż 35,08 m²

Dom dwurodzinny do zabudowy bliźniaczej

min. wymiary działki: 19,10 x 20,20 m
po adaptacji:* 18,10 x 19,60 m

*Szerokość: likwidacja okien na elewacji bocznej; długość: modyfikacja jaskółki na poddaszu

powierzchnia podłóg: (256,90) m²
powierzchnia zabudowy: 174,94 m²
powierzchnia dachu: 186,56 m²
kubatura: 1172,83 m³
wysokość budynku: 8,58 m
wysokość kondygnacji: 2,66 m

archon
PROJEKTY DOMÓW

Dodatkowe informacje oraz zdjęcia z realizacji na www.archon.pl



elewacja wejściowa

elewacja boczna

elewacja ogrodowa

elewacja boczna

EP_(gaz) = 70

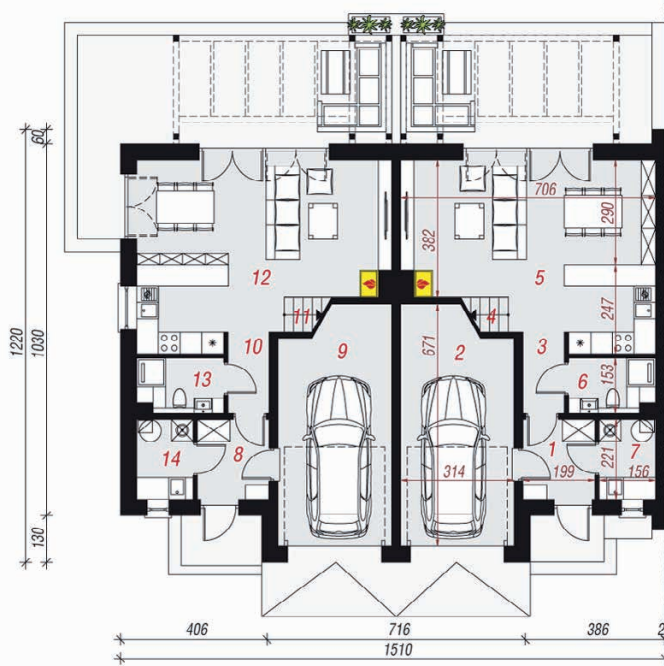
EU_{CO} = 33 [kWh/(m²·rok)]

Technologia i konstrukcja

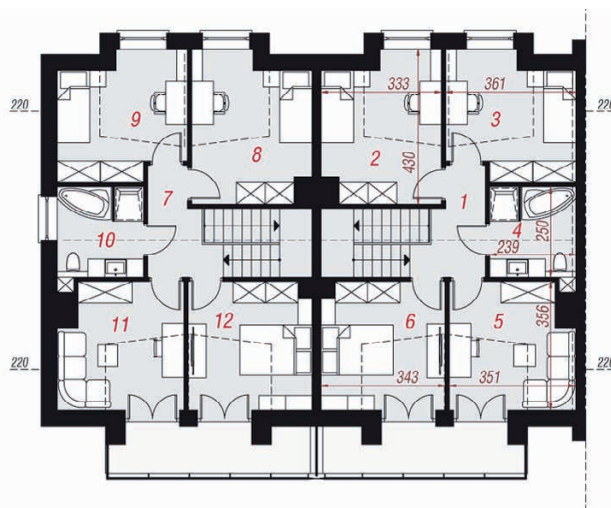
ściany zewn.: pustak ceramiczny Porotherm 25 cm + styropian Termo Organika 20 cm + tynk; **strop:** płyta żelbetowa; **schody:** żelbetowe, dwubiegowe; **dach:** dwuspadowy, nachylenie 35 st.; **kocioł:** gazowy; **brama garażowa:** HÖRMANN

Do tego projektu możesz wprowadzić zmiany, na które wyrazimy bezpłatną zgodę. Więcej na www.archon.pl

PARTER



PODDASZE



Opis pomieszczeń:

Parter (m²) 135,34 (141,18)

1. Wiatrołap	4,23	
2. Garaż	17,54	(20,46)
3. Hol	3,90	
4. Schody	5,12	
5. Salon z aneksem kuchennym	30,18	
6. Łazienka	3,40	
7. Kotłownia	3,30	
8. Wiatrołap	4,23	
9. Garaż	17,54	(20,46)
10. Hol	3,90	
11. Schody	5,12	
12. Salon z aneksem kuchennym	30,18	
13. Łazienka	3,40	
14. Kotłownia	3,30	

Poddasze (m²) 108,60 (115,72)

1. Hol	4,63	(4,63)
2. Pokój	11,77	(12,68)
3. Pokój	10,45	(11,36)
4. Łazienka	5,96	(5,96)
5. Pokój	10,53	(11,46)
6. Pokój	10,96	(11,77)
7. Hol	4,63	(4,63)
8. Pokój	11,77	(12,68)
9. Pokój	10,45	(11,36)
10. Łazienka	5,96	(5,96)
11. Pokój	10,53	(11,46)
12. Pokój	10,96	(11,77)

Zobacz dostępne wersje oraz projekty dodatkowych instalacji do projektu na www.archon.pl