



Dom w lilakach 6 (G)

PEŁNOBRANŻOWE ODBICIE LUSTRZANE

119,76 m² + kotłownia 5,36 m² + garaż 18,68 m²

Dom jednorodzinny
5 pokoi, kuchnia, spiżarnia, 2 łazienki, kotłownia, pralnia, garderoby

min. wymiary działki: 19,20 x 25,40 m
po adaptacji:* 18,20 x 25,40 m

*Likwidacja okien i drzwi na elewacji bocznej

powierzchnia podłóg: (143,80) m²
powierzchnia zabudowy: 189,43 m²
powierzchnia dachu: 288,10 m²
kubatura: 1011,62 m³
wysokość budynku: 7,38 m
wysokość kondygnacji: 2,86 m



Dodatkowe informacje oraz zdjęcia z realizacji na www.archon.pl



elewacja wejściowa



elewacja boczna



elewacja ogrodowa



elewacja boczna

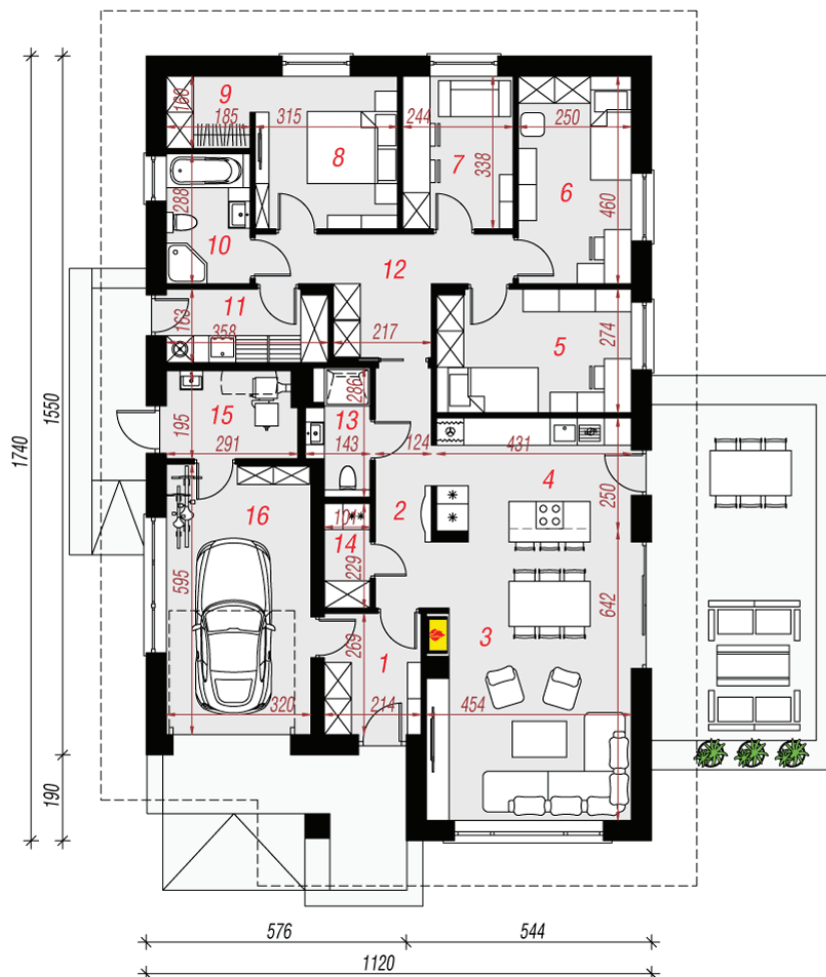
EU_{CO} = 42 [kWh/(m²·rok)]
EP_(paliwo stałe) = 91 EP_(gaz) = 74 EP_(pellet) = 28

Zgodny z przepisami 2017 r.

Technologia i konstrukcja

ściany zewn.: pustak ceramiczny Porotherm 25 cm + styropian Termo Organika 20 cm + tynk; **strop:** płyta żelbetowa; **dach:** czterospadowy, nachylenie 30 st., więźba drewniana, dachówka ceramiczna; **kocioł:** na paliwo stałe + alternatywnie gazowy; **brama garażowa:** HÖRMANN

Do tego projektu możesz wprowadzić zmiany, na które wyrazimy bezpłatną zgodę. Więcej na www.archon.pl



PARTER

Opis pomieszczeń:

Parter (m ²)	143,80
1. Wiatrołap	5,56
2. Hol	6,95
3. Salon	27,11
4. Kuchnia	10,50
5. Pokój	11,45
6. Pokój	11,22
7. Pokój	8,02
8. Pokój	10,39
9. Garderoba	2,82
10. Łazienka	5,14
11. Pralnia	5,55
12. Przedpokój	9,50
13. Łazienka	3,37
14. Spiżarnia	2,18
15. Kotłownia	5,36
16. Garaż	18,68

Zobacz dostępne wersje oraz projekty dodatkowych instalacji do projektu na www.archon.pl