



Dom w zielistkach 8

99,97 m² + kotłownia 5,98 m²

Dom jednorodzinny
5 pokoi, kuchnia, spiżarnia, 2 łazienki, kotłownia, garderoby

min. wymiary działki: 17,50 x 16,50m

powierzchnia podłóg: (118,78) m²
powierzchnia zabudowy: 79,61 m²
kubatura: 520,68 m³
wysokość budynku: 8,47 m
wysokość kondygnacji: 2,70 m

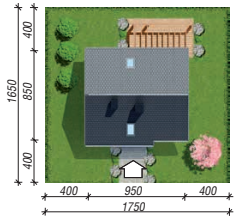
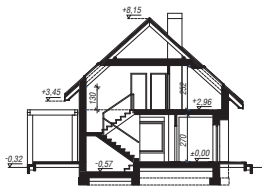
EU_{co} = 44 [kWh/(m²·rok)]
EP_(paliwo stałe) = 93 EP_(gaz) = 76 EP_(pellet) = 27

Zgodny z aktualnymi Warunkami Technicznymi.

Technologia i konstrukcja

ściany zewn.: pustak PGS 24 cm + styropian Termo Organika 15 cm + tynk; **strop:** płyta żelbetowa; **schody:** żelbetowe, dwubiegowe; **dach:** dwuspadowy, nachylenie 42 st., więźba drewniana, dachówka ceramiczna; **kocioł:** na paliwo stałe + alternatywnie gazowy

Do tego projektu możesz wprowadzić zmiany, na które wyrazimy bezpłatną zgodę. Więcej na www.archon.pl



Dodatkowe informacje oraz zdjęcia z realizacji na www.archon.pl



elevacja wejściowa



elevacja boczna



elevacja ogrodowa

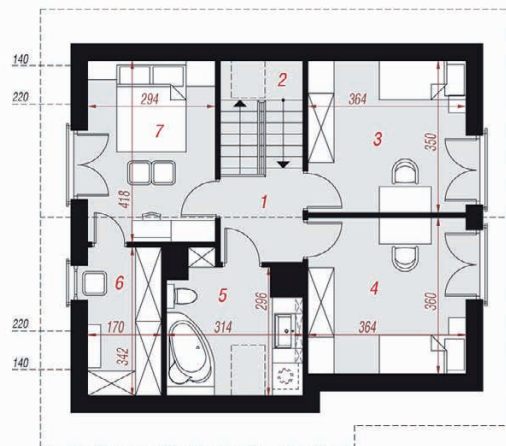


elevacja boczna

PARTER



PODDASZE



Opis pomieszczeń:

Parter (m²) 55,92 (58,38)

1. Wiatrołap	4,40	
2. Hol	5,82	
3. Kuchnia	7,00	
4. Salon + Jadalnia	18,72	
5. Spiżarnia	2,70	(5,16)
6. Gabinet	8,06	
7. Łazienka	3,24	
8. Kotłownia	5,98	

Poddasze (m²) 50,03 (60,40)

1. Korytarz	3,81	
2. Schody	5,04	
3. Pokój	10,55	(12,46)
4. Pokój	10,87	(12,82)
5. Łazienka	5,42	(8,65)
6. Garderoba	3,88	(5,61)
7. Pokój	10,46	(12,01)



Zobacz dostępne wersje oraz projekty dodatkowych instalacji do projektu na www.archon.pl