

Dom na wzgórzu (N)

PEŁNOBRANŻOWE ODBICIE LUSTRZANE

archon
PROJEKTY DOMÓW

Dom jednorodzinny z poddaszem użytkowym
4 pokoje, 1 kuchnia, 2 łazienki, garderoby

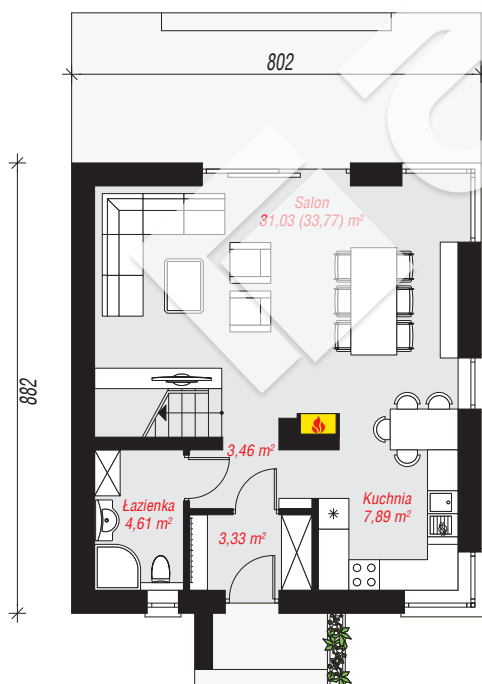
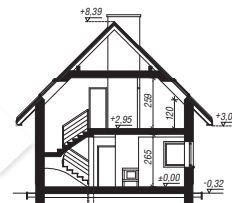
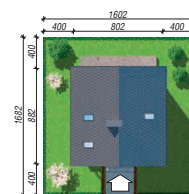
powierzchnia domu: 94,50 m²

powierzchnia zabudowy: 71,41 m²
powierzchnia podłóg: 104,91 m²
kubatura: 474,29 m³
wysokość budynku: 8,71 m
powierzchnia dachu: 147,00 m²

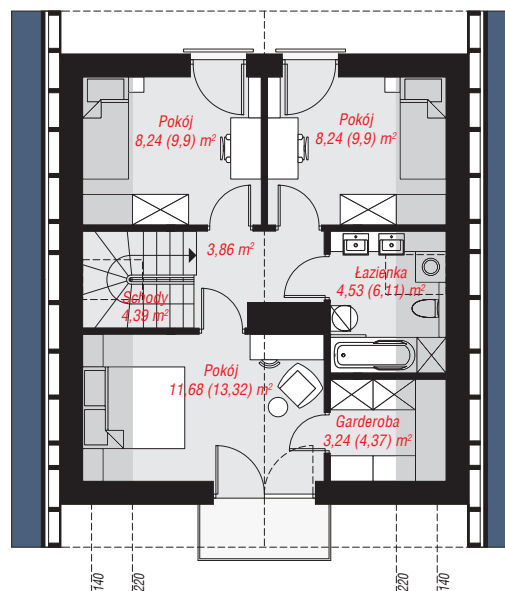
min. wymiary działki: 16,82 x 16,02 m
po adaptacji*: 13,52 x 16,82 m
(Likwidacja okna dachowego nad schodami, skrócenie okapów)

Technologia i konstrukcja

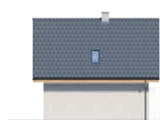
ściany: pustak ceramiczny Porotherm 25 cm, styropian Termo Organika 20 cm, tynk; **strop:** płyta żelbetowa; **ścianka kolankowa:** 120 cm; **dach:** dwuspadowy, nachylenie 45 st., więźba drewniana, dachówka ceramiczna, okno dachowe 3; **kocioł:** gazowy



PARTER: 50,32 (53,06) m²



PODDASZE: 44,18 (51,85) m²



Do projektu możesz wprowadzić zmiany, na które wyrazimy bezpłatną zgodę.

Zobacz dostępne wersje projektu, wizualizacje wnętrz i zdjęcia z realizacji na www.archon.pl