



Willa Julia 9 (R2)

285,48 m² + kotłownia 10,46 m²
+ garaż 38,26 m²

Dom dwurodzinny
(jednorodzinny dwulokalowy)

min. wymiary działki: 25,00 x 23,00m

powierzchnia podłóg: (337,76) m²
powierzchnia zabudowy: 224,44 m²
powierzchnia dachu: 313,40 m²
kubatura: 1847,17 m³
wysokość budynku: 9,68 m
wysokość kondygnacji: 2,68 m

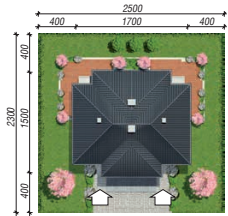
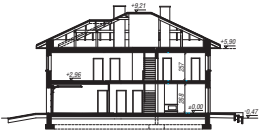
EP_(gaz) = 73 EU_{CO₂} = 36 [kWh/(m²·rok)]

Zgodny z przepisami 2017 r.

Technologia i konstrukcja

ściany zewn.: bloczek z betonu komórkowego H+H 24 cm + styropian Termo Organika 20 cm + tynk; **strop:** płyta żelbetowa; **schody:** żelbetowe, dwubiegowe; **dach:** czterospadowy, nachylenie 22 st., więźba drewniana, dachówka ceramiczna; **kocioł:** gazowy; **brama garażowa:** HORMANN

Do tego projektu możesz wprowadzić zmiany, na które wyrazimy bezpłatną zgodę. Więcej na www.archon.pl



Dodatkowe informacje oraz zdjęcia z realizacji na www.archon.pl

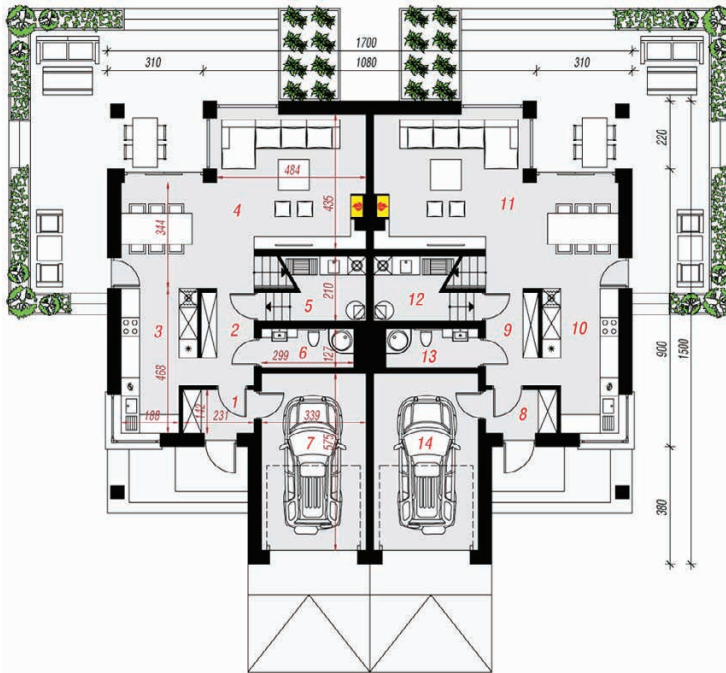


elevacja wejściowa

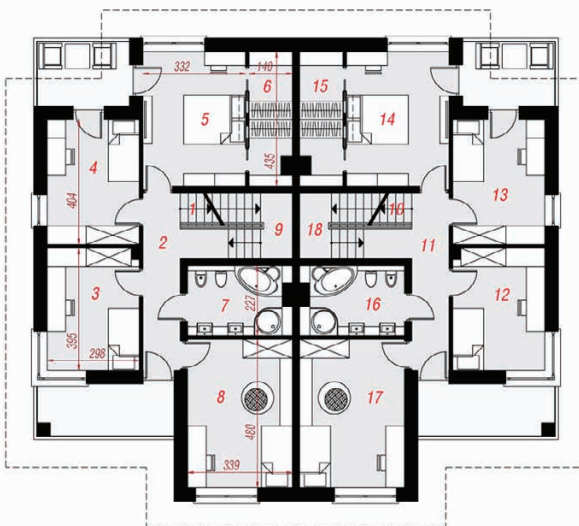
elevacja boczna

elevacja ogrodowa

elevacja boczna



PARTER



PIĘTRO

Opis pomieszczeń:

Parter (m²) 159,06 (162,62)

1. Wiatrołap	3,13	
2. Korytarz	4,98	
3. Kuchnia	10,63	
4. Salon + Jadalnia	32,80	
5. Kotłownia	5,23	(7,01)
6. Łazienka	3,63	
7. Garaż	19,13	
8. Wiatrołap	3,13	
9. Korytarz	4,98	
10. Kuchnia	10,63	
11. Salon + Jadalnia	32,80	
12. Kotłownia	5,23	(7,01)
13. Łazienka	3,63	
14. Garaż	19,13	

Piętro (m²) 175,14

1. Schody	5,83
2. Korytarz	8,31
3. Pokój	11,43
4. Pokój	11,76
5. Pokój	14,14
6. Garderoba	5,62
7. Łazienka	7,21
8. Pokój	15,95
9. Schody	7,32
10. Schody	5,83
11. Korytarz	8,31
12. Pokój	11,43
13. Pokój	11,76
14. Pokój	14,14
15. Garderoba	5,62
16. Łazienka	7,21
17. Pokój	15,95
18. Schody	7,32

Zobacz dostępne wersje oraz projekty dodatkowych instalacji do projektu na www.archon.pl