

Dom w złociszkach

PEŁNOBRANŻOWE ODBICIE LUSTRZANE

archon
PROJEKTY DOMÓW

Dom jednorodzinny z poddaszem użytkowym
4 pokoje, 1 kuchnia, 2 łazienki, spiżarka, kotłownia,
pralnia, garderoby, garaż

powierzchnia domu: 111,70 m²
(bez kotłowni, garażu)

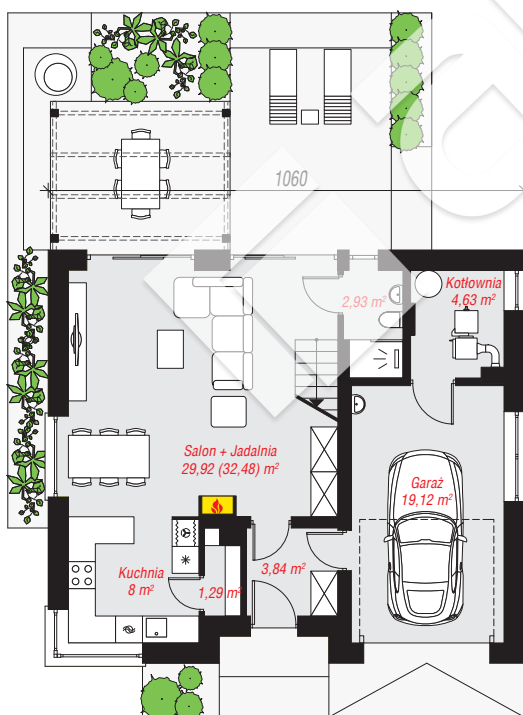
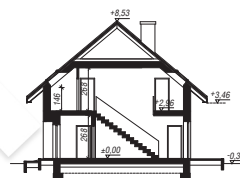
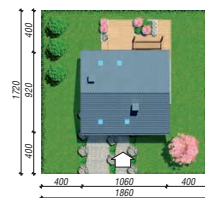
powierzchnia garażu: 19,12 m²
powierzchnia kotłowni: 4,63 m²

powierzchnia zabudowy: 98,31 m²
powierzchnia podłóg: 145,91 m²
kubatura: 675,16 m³
wysokość budynku: 8,85 m
powierzchnia dachu: 175,45 m²

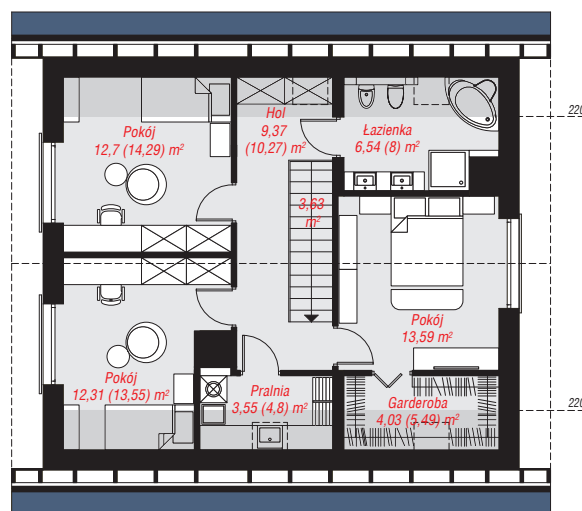
min. wymiary działki: 17,20 x 18,60 m

Technologia i konstrukcja

ściany: pustak ceramiczny Porotherm 25 cm, styropian Termo Organika 20 cm, tynk; **strop:** płyta żelbetowa;
ścianka kolankowa: 146 cm; **dach:** dwuspadowy,
nachylenie 40 st., więźba drewniana, dachówka ceramiczna, okno dachowe 3; **kocioł:** na paliwo stałe +
alternatywnie gazowy



PARTER: 69,73 (72,29) m²



PODDASZE: 65,72 (73,62) m²



Do projektu możesz wprowadzić zmiany,
na które wyrazimy bezpłatną zgodę.

Zobacz dostępne wersje projektu,
wizualizacje wnętrz i zdjęcia z realizacji
na www.archon.pl