



Dom pod jarząbem 19

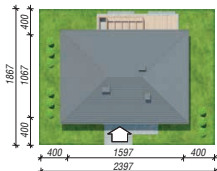
115,50 m² + kotłownia 7,64 m²

Dom jednorodzinny
4 pokoje, kuchnia, spiżarka, łazienka, WC,
kotłownia

min. wymiary działki: 23,97 x 18,67 m
po adaptacji:* 22,92 x 18,32 m

*Likwidacja wykuszy.

powierzchnia podłóg: (123,14) m²
powierzchnia zabudowy: 160,20 m²
powierzchnia dachu: 240,70 m²
kubatura: 838,84 m³
wysokość budynku: 7,18 m
wysokość kondygnacji: 2,67 m



Dodatkowe informacje oraz zdjęcia z realizacji na www.archon.pl



elewacja wejściowa



elewacja boczna



elewacja ogrodowa



elewacja boczna

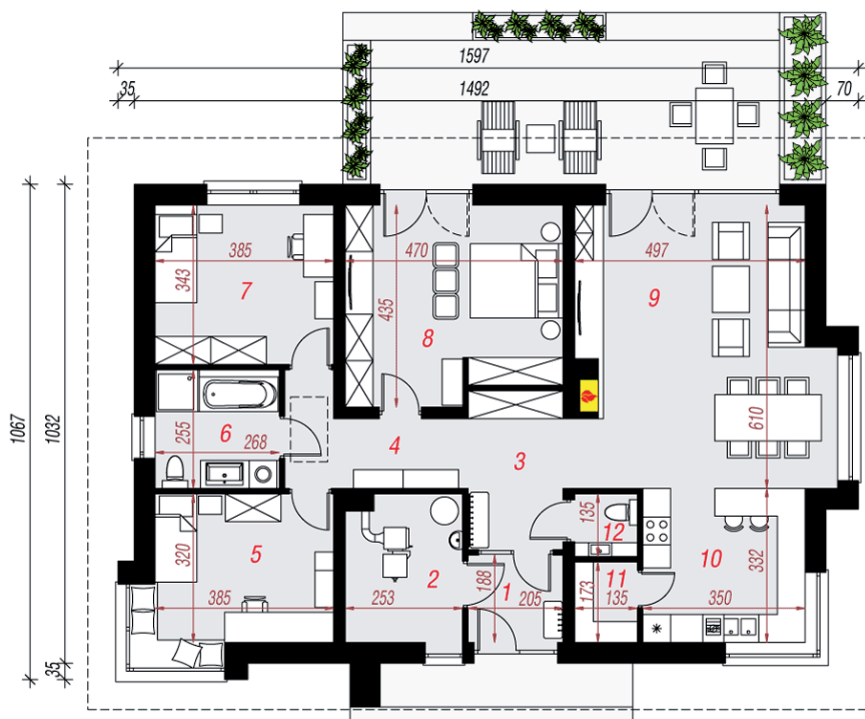
EU_{co} = 37 [kWh/(m²·rok)]
EP_(paliwo stałe) = 90 EP_(gaz) = 71 EP_(pellet) = 28

Zgodny z Nowymi Warunkami Technicznymi.

Technologia i konstrukcja

ściany zewn.: pustak ceramiczny Porotherm 25 cm + styropian Termo Organika 20 cm + tynk; **strop:** płyta żelbetowa; **dach:** czterospadowy, nachylenie 30 st., więźba drewniana, dachówka ceramiczna; **kocioł:** na paliwo stałe + alternatywnie gazowy

Do tego projektu możesz wprowadzić zmiany, na które wyrazimy bezpłatną zgodę. Więcej na www.archon.pl



PARTER

Opis pomieszczeń:

Parter (m ²)	123,14
1. Wiatrołap	3,70
2. Kotłownia	7,64
3. Hol	6,79
4. Przedpokój	6,83
5. Pokój	12,04
6. Łazienka	6,63
7. Pokój	12,92
8. Pokój	18,97
9. Salon + Jadalnia	32,20
10. Kuchnia	11,49
11. Spiżarnia	2,21
12. Toaleta	1,72

Zobacz dostępne wersje oraz projekty dodatkowych instalacji do projektu na www.archon.pl