

Dom w serduszkach (G2)

Dom jednorodzinny z poddaszem użytkowym 6 pokoi, 1 kuchnia, 3 łazienki, spiżarka, kotłownia, pralnia, garderoby, garaż

powierzchnia domu: 164,64 m²
(bez kotłowni, garażu)

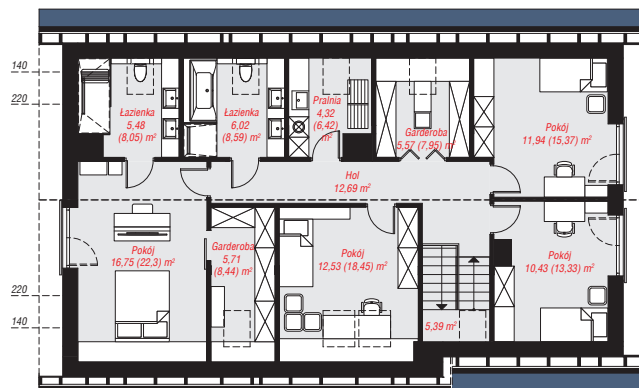
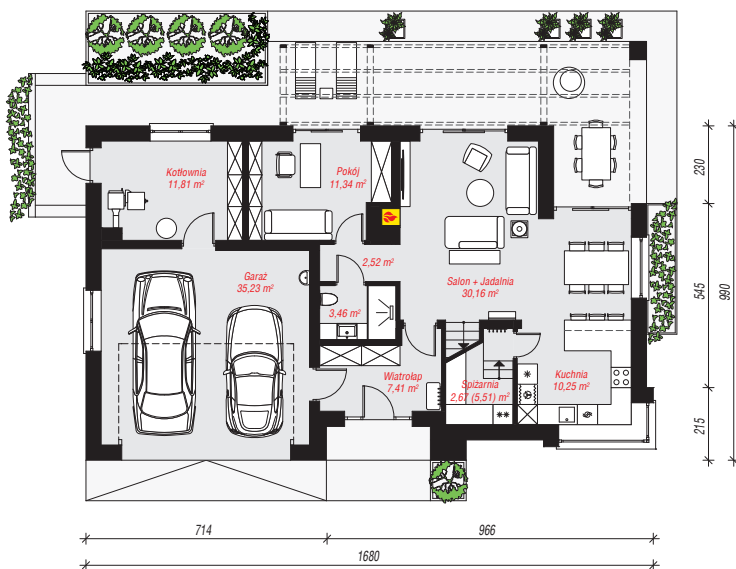
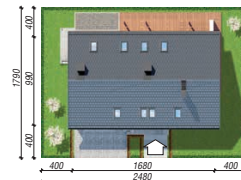
powierzchnia garażu: 35,23 m²
powierzchnia kotłowni: 11,81 m²

powierzchnia zabudowy: 163,17 m²
powierzchnia podłóg: 244,67 m²
kubatura: 1 039,88 m³
wysokość budynku: 8,48 m
powierzchnia dachu: 265,52 m²

min. wymiary działki: 17,90 x 24,80 m
po adaptacji*: 23,60 x 17,90 m
(Likwidacja okna i drzwi na ścianie bocznej garażu, zaprojektowanie okien połaciowych. Likwidacja wykusza w kuchni.)

Technologia i konstrukcja

ściany: pustak ceramiczny Porotherm 25 cm, stropian Termo Organika 20 cm, tynk; **strop:** płyta żelbetowa; **ścianka kolankowa:** 105 cm; **dach:** dwuspadowy, nachylenie 40 st., więźba drewniana, dachówka ceramiczna, okno dachowe 3; **kocioł:** na paliwo stałe + alternatywnie gazowy



PARTER: 114,85 (117,69) m²

PODDASZE: 96,83 (126,98) m²



Do projektu możesz wprowadzić zmiany, na które wyrazimy bezpłatną zgodę.

Zobacz dostępne wersje projektu, wizualizacje wnętrz i zdjęcia z realizacji na www.archon.pl