



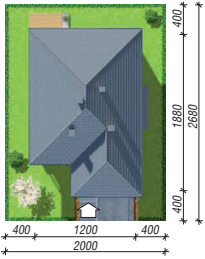
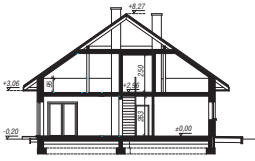
# Dom w renklodach 5

112,73 m<sup>2</sup> + kotłownia 7,09 m<sup>2</sup>  
+ garaż 22,84 m<sup>2</sup>  
+ strych 108,48 m<sup>2</sup>

Dom jednorodzinny  
4 pokoje, kuchnia, spiżarnia, łazienka, WC,  
kotłownia, strych

min. wymiary działki: 20,00 x 26,80m

powierzchnia podłóg: (315,37) m<sup>2</sup>  
powierzchnia zabudowy: 206,23 m<sup>2</sup>  
powierzchnia dachu: 321,90 m<sup>2</sup>  
kubatura: 1180,37 m<sup>3</sup>  
wysokość budynku: 8,47 m  
wysokość kondygnacji: 2,63 m



Dodatkowe informacje oraz zdjęcia z realizacji na [www.archon.pl](http://www.archon.pl)



elevacja wejściowa



elevacja boczna



elevacja ogrodowa



elevacja boczna



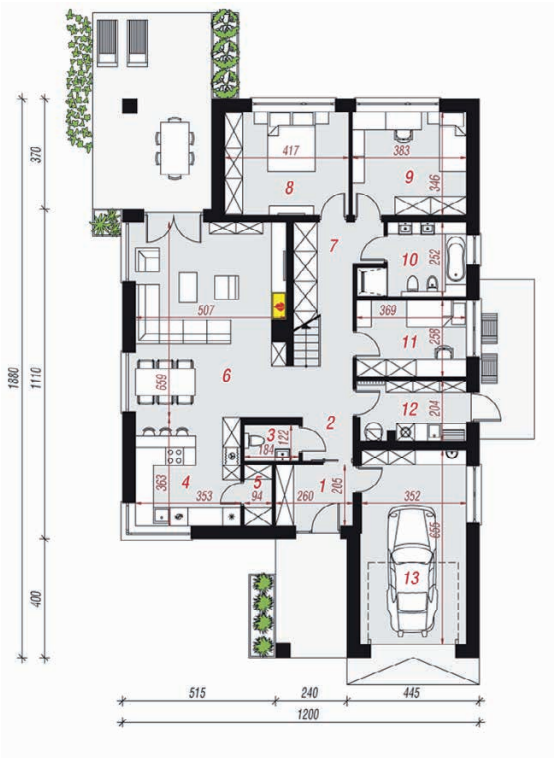
EP<sub>(gaz)</sub> = 44 EU<sub>CO</sub> = 18 [kWh/(m<sup>2</sup>·rok)]

Zgodny z aktualnymi Warunkami Technicznymi.

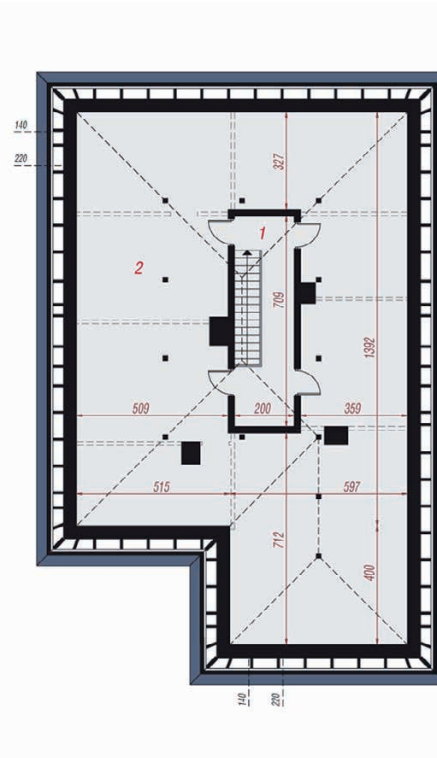
## Technologia i konstrukcja

**ściany zewn.:** bloczek z betonu komórkowego H+H 24 cm + styropian Termo Organika 20 cm + tynk; **strop:** płyta żelbetowa; **schody:** żelbetowe, jednobiegowe; **dach:** czterospadowy, nachylenie 35 st., więźba drewniana, dachówka ceramiczna; **kocioł:** gazowy; **brama garażowa:** HÖRMANN

Do tego projektu możesz wprowadzić zmiany, na które wyrazimy bezpłatną zgodę. Więcej na [www.archon.pl](http://www.archon.pl)



PARTER



PODDASZE

## Opis pomieszczeń:

Parter (m <sup>2</sup> )	142,66	(144,88)
1. Wiatrołap	5,15	
2. Hol	5,83	
3. Toaleta	2,12	
4. Kuchnia	12,60	
5. Spiżarnia	1,81	
6. Salon + Jadalnia	33,06	
7. Korytarz	8,34	(10,56)
8. Pokój	14,12	
9. Pokój	12,96	
10. Łazienka	7,47	
11. Pokój	9,27	
12. Kotłownia	7,09	
13. Garaż	22,84	

Poddasze (m <sup>2</sup> )	108,48	(170,49)
1. Strych	13,82	
2. Strych	94,66	(156,67)



Zobacz dostępne wersje oraz projekty dodatkowych instalacji do projektu na [www.archon.pl](http://www.archon.pl)