

Dom w jarzębinach

PEŁNOBRANŻOWE ODBICIE LUSTRZANE

Dom jednorodzinny z poddaszem użytkowym
5 pokoi, 1 kuchnia, 2 łazienki, spiżarka, kotłownia,
pralnia, garderoby, garaż

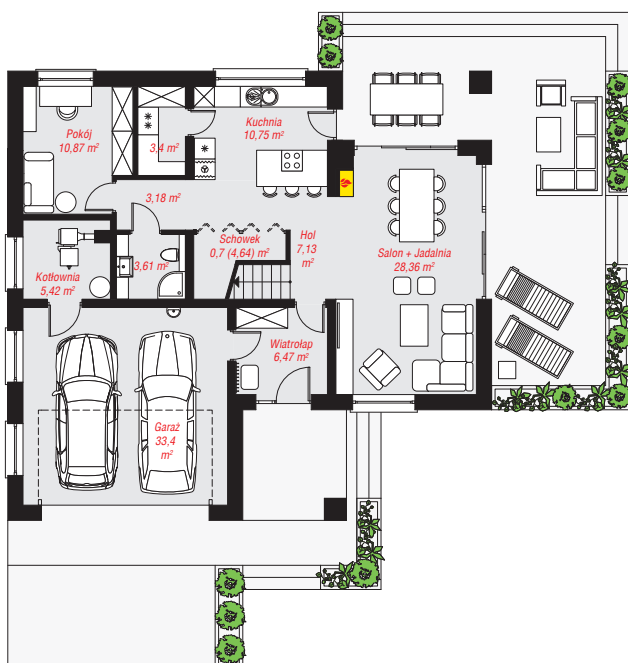
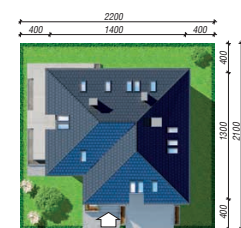
powierzchnia domu: 151,14 m²
(bez kotłowni, garażu)

powierzchnia garażu: 33,40 m²
powierzchnia kotłowni: 5,42 m²

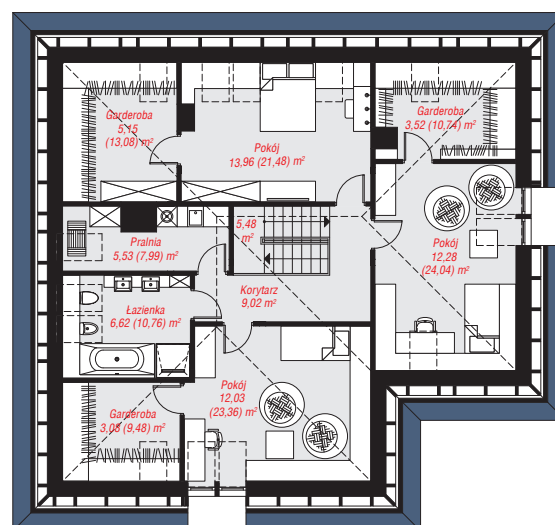
powierzchnia zabudowy: 169,64 m²
powierzchnia podłóg: 252,66 m²
kubatura: 994,28 m³
wysokość budynku: 7,94 m
powierzchnia dachu: 263,90 m²
min. wymiary działki: 21,00 x 22,00 m

Technologia i konstrukcja

ściany: bloczek z betonu komórkowego H+H 24 cm,
stropian Termo Organika 20 cm, tynk; **strop:** płyta
żelbetowa; **ścianka kolankowa:** 80 cm; **dach:**
czterospadowy, nachylenie 35 st., więźba drewniana,
dachówka ceramiczna, okno dachowe 3; **kocioł:** na
paliwo stałe + alternatywnie gazowy



PARTER: 113,29 (117,23) m²



PODDASZE: 76,67 (135,43) m²



Do projektu możesz wprowadzić zmiany,
na które wyrazimy bezpłatną zgodę.

Zobacz dostępne wersje projektu,
wizualizacje wnętrz i zdjęcia z realizacji
na www.archon.pl