

# Dom w porcelankach

PEŁNOBRANŻOWE ODBICIE LUSTRZANE

Dom jednorodzinny z poddaszem użytkowym  
5 pokoi, 1 kuchnia, 2 łazienki, spiżarka, pralnia

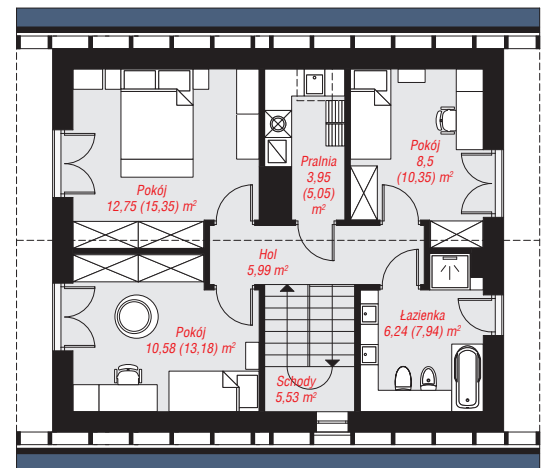
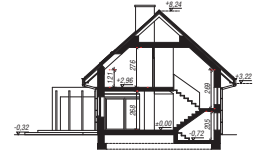
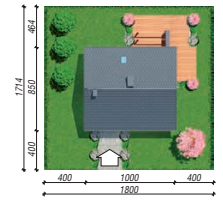
**powierzchnia domu: 114,23 m<sup>2</sup>**

powierzchnia zabudowy: 85,74 m<sup>2</sup>  
powierzchnia podłóg: 126,60 m<sup>2</sup>  
kubatura: 564,86 m<sup>3</sup>  
wysokość budynku: 8,56 m  
powierzchnia dachu: 160,80 m<sup>2</sup>

min. wymiary działki: 17,14 x 18,00 m  
po adaptacji\*: 15,50 x 16,50 m  
(Likwidacja okien na elewacji bocznej, doprojektowanie okien połaciowych, zmniejszenie okapów.)

## Technologia i konstrukcja

**ściany:** pustak ceramiczny Porotherm 25 cm, stropian Termo Organika 20 cm, tynk; **strop:** płyta żelbetowa; **ścianka kolankowa:** 121 cm; **dach:** dwuspadowy, nachylenie 42 st., więźba drewniana, dachówka ceramiczna, okno dachowe 3; **kocioł:** gazowy



PARTER: 60,69 (63,21) m<sup>2</sup>

PODDASZE: 53,54 (63,39) m<sup>2</sup>



Do projektu możesz wprowadzić zmiany, na które wyrazimy bezpłatną zgodę.

Zobacz dostępne wersje projektu, wizualizacje wnętrz i zdjęcia z realizacji na [www.archon.pl](http://www.archon.pl)