

# Dom w klematisach 19 (R2B)

Dom dwurodzinny do zabudowy bliźniaczej z poddaszem użytkowym

10 pokoi, 2 kuchnie, 4 łazienki, garaż

**powierzchnia domu:** 234,92 m<sup>2</sup>  
(bez garażu)

**powierzchnia garażu:** 35,32 m<sup>2</sup>

powierzchnia zabudowy: 186,11 m<sup>2</sup>

powierzchnia podłóg: 278,32 m<sup>2</sup>

kubatura: 1 328,47 m<sup>3</sup>

wysokość budynku: 8,78 m

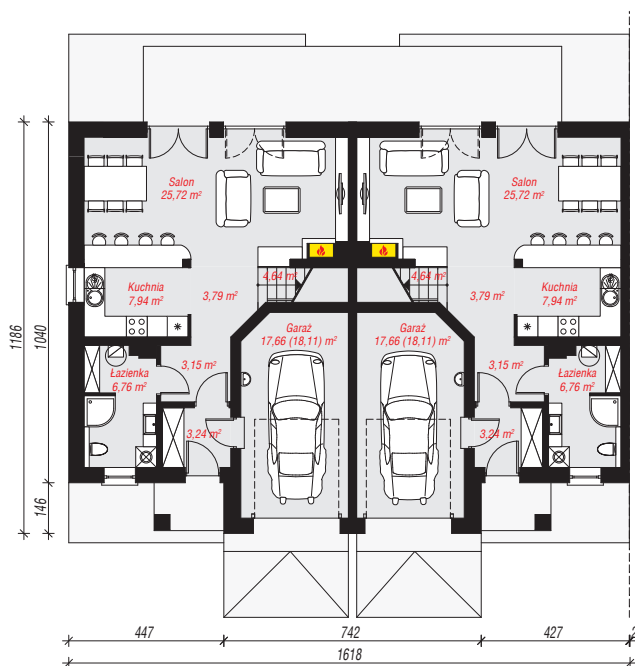
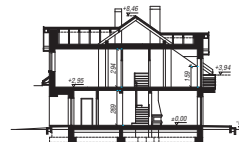
powierzchnia dachu: 272,70 m<sup>2</sup>

min. wymiary działki: 19,86 x 20,18 m

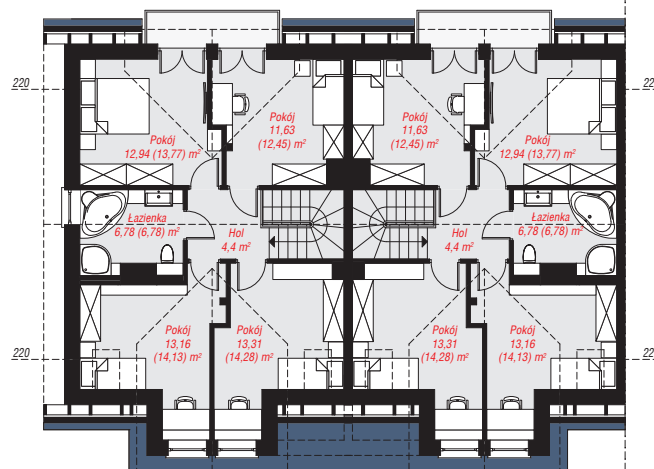
po adaptacji\*: 19,18 x 19,86 m  
(Likwidacja okien na bocznej ścianie budynku.)

## Technologia i konstrukcja

**ściany:** bloczek z betonu komórkowego H+H 24 cm, styropian Termo Organika 20 cm, tynk; **strop:** płyta żelbetowa; **ścianka kolankowa:** 159 cm; **dach:** dwuspadowy, nachylenie 35 st., więźba drewniana, dachówka ceramiczna, okno dachowe 3; **kocioł:** gazowy



PARTER: 145,80 (146,70) m<sup>2</sup>



PODDASZE: 124,44 (131,62) m<sup>2</sup>



Do projektu możesz wprowadzić zmiany, na które wyrazimy bezpłatną zgodę.

Zobacz dostępne wersje projektu, wizualizacje wnętrz i zdjęcia z realizacji na [www.archon.pl](http://www.archon.pl)