

# Willa Zuzanna

PEŁNOBRANŻOWE ODBICIE LUSTRZANE

**archon**  
PROJEKTY DOMÓW

Dom jednorodzinny piętrowy  
5 pokoi, 1 kuchnia, 2 łazienki, kotłownia, pralnia,  
garderoby, garaż

**powierzchnia domu:** 125,33 m<sup>2</sup>  
(bez kotłowni, garażu)

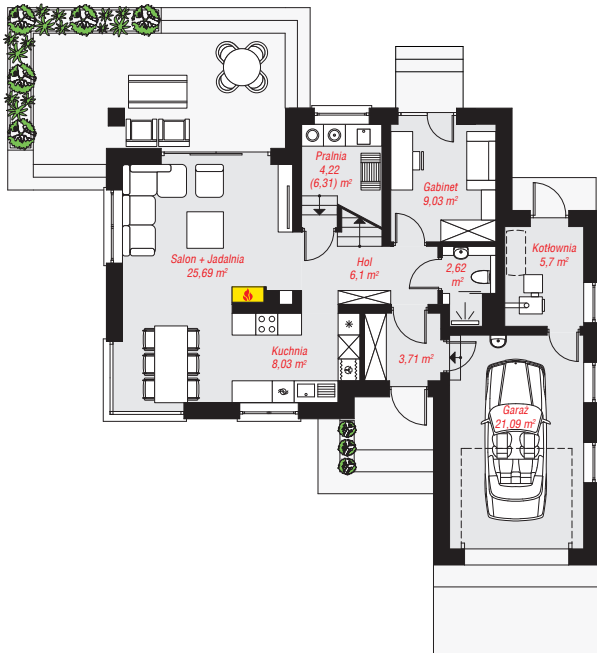
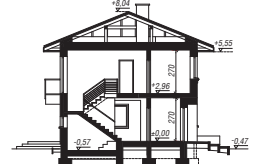
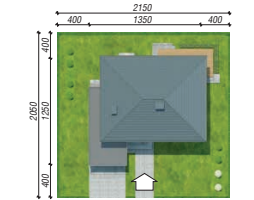
**powierzchnia garażu:** 21,09 m<sup>2</sup>  
**powierzchnia kotłowni:** 5,70 m<sup>2</sup>

powierzchnia zabudowy: 127,27 m<sup>2</sup>  
powierzchnia podłóg: 154,21 m<sup>2</sup>  
kubatura: 846,15 m<sup>3</sup>  
wysokość budynku: 8,51 m  
powierzchnia dachu: 148,35 m<sup>2</sup>

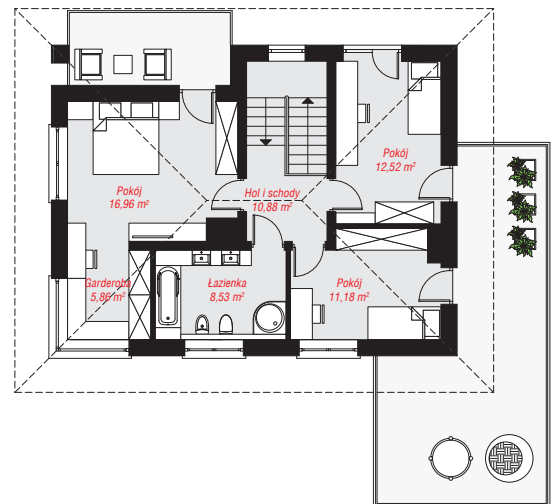
min. wymiary działki: 20,50 x 21,50 m  
po adaptacji\*: 20,50 x 20,50 m  
(Likwidacja okien na ścianie bocznej garażu i kotłowni.)

## Technologia i konstrukcja

**ściany:** bloczek z betonu komórkowego H+H 24 cm, styropian Termo Organika 20 cm, tynk; **strop:** płyta żelbetowa; **dach:** czterospadowy, nachylenie 22 st., więźba drewniana, dachówka ceramiczna; **kocioł:** na paliwo stałe + alternatywnie gazowy



PARTER: 86,19 (88,28) m<sup>2</sup>



PIĘTRO: 65,93 (0,00) m<sup>2</sup>



Do projektu możesz wprowadzić zmiany,  
na które wyrazimy bezpłatną zgodę.

Zobacz dostępne wersje projektu,  
wizualizacje wnętrz i zdjęcia z realizacji  
na [www.archon.pl](http://www.archon.pl)