



Dom w silene

PEŁNOBRANŻOWE ODBICIE LUSTRZANE

143,28 m² + kotłownia 7,87 m²

Dom jednorodzinny
5 pokoi, kuchnia, 2 łazienki, kotłownia, garderoby, antresola

min. wymiary działki: 21,00 x 16,70m

powierzchnia podłóg: (164,12) m²
powierzchnia zabudowy: 113,97 m²
powierzchnia dachu: 197,40 m²
kubatura: 771,91 m³
wysokość budynku: 8,65 m
wysokość kondygnacji: 2,80 m

EP_(gaz) = 70

EU_{co} = 37 [kWh/(m²rok)]

Dodatkowe informacje oraz zdjęcia z realizacji na www.archon.pl



elevacja wejściowa



elevacja boczna



elevacja ogrodowa



elevacja boczna

Technologia i konstrukcja

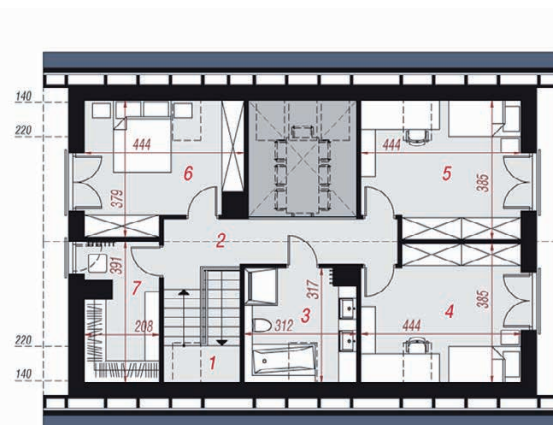
ściany zewn.: bloczek z betonu komórkowego YTONG 24 cm + styropian Termo Organika 20 cm + tynk; **strop:** płyta żelbetowa; **schody:** żelbetowe, dwubiegowe; **dach:** dwuspadowy, nachylenie 40 st.; **kocioł:** gazowy

Do tego projektu możesz wprowadzić zmiany, na które wyrazimy bezpłatną zgodę. Więcej na www.archon.pl

PARTER



PODDASZE



Opis pomieszczeń:

Parter (m²) 82,18 (85,90)

1. Wiatrolap	6,81	
2. Kuchnia	14,39	
3. Salon + Jadalnia	33,78	
4. Gabinet	11,60	
5. Korytarz	3,87	
6. Łazienka	3,86	
7. Kotłownia	7,87	(11,59)

Poddasze (m²) 68,97 (78,22)

1. Schody	6,09	(6,09)
2. Korytarz	8,75	(8,75)
3. Łazienka	7,76	(9,32)
4. Pokój	13,77	(15,99)
5. Pokój	13,77	(15,99)
6. Pokój	12,42	(14,64)
7. Garderoba	6,41	(7,44)

