

Dom w złotnicach

PEŁNOBRANŻOWE ODBICIE LUSTRZANE

Dom jednorodzinny z poddaszem użytkowym
5 pokoi, 1 kuchnia, 2 łazienki, spiżarka, kotłownia,
pralnia, garderoby, antresola, garaż

powierzchnia domu: 145,89 m²
(bez kotłowni, garażu)

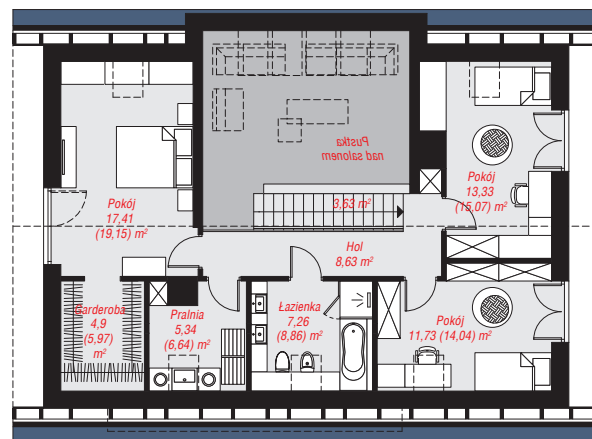
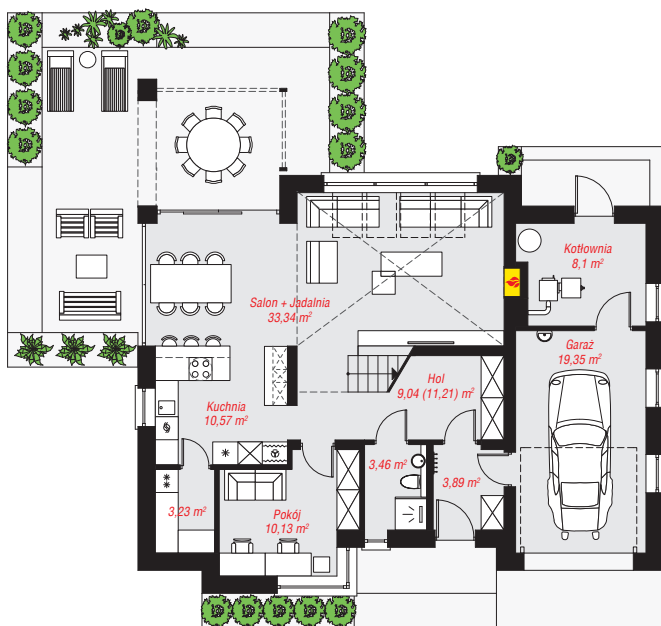
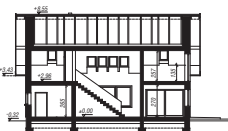
powierzchnia garażu: 19,35 m²
powierzchnia kotłowni: 8,10 m²

powierzchnia zabudowy: 138,55 m²
powierzchnia podłóg: 185,27 m²
kubatura: 927,51 m³
wysokość budynku: 8,87 m
powierzchnia dachu: 225,70 m²

min. wymiary działki: 18,90 x 21,70 m

Technologia i konstrukcja

ściany: pustak ceramiczny Porotherm 25 cm, styropian Termo Organika 20 cm, tynk; **strop:** płyta żelbetowa;
ścianka kolankowa: 135 cm; **dach:** dwuspadowy,
nachylenie 40 st., więźba drewniana, dachówka
ceramiczna, okno dachowe 3; **kocioł:** na paliwo stałe +
alternatywnie gazowy



PARTER: 101,11 (103,28) m²

PODDASZE: 72,23 (81,99) m²



Do projektu możesz wprowadzić zmiany,
na które wyrazimy bezpłatną zgodę.

Zobacz dostępne wersje projektu,
wizualizacje wnętrz i zdjęcia z realizacji
na www.archon.pl