

# Dom pod pomarańczą

Dom jednorodzinny parterowy  
4 pokoje, 1 kuchnia, 1 łazienka, toaleta,  
pomieszczenie gospodarcze

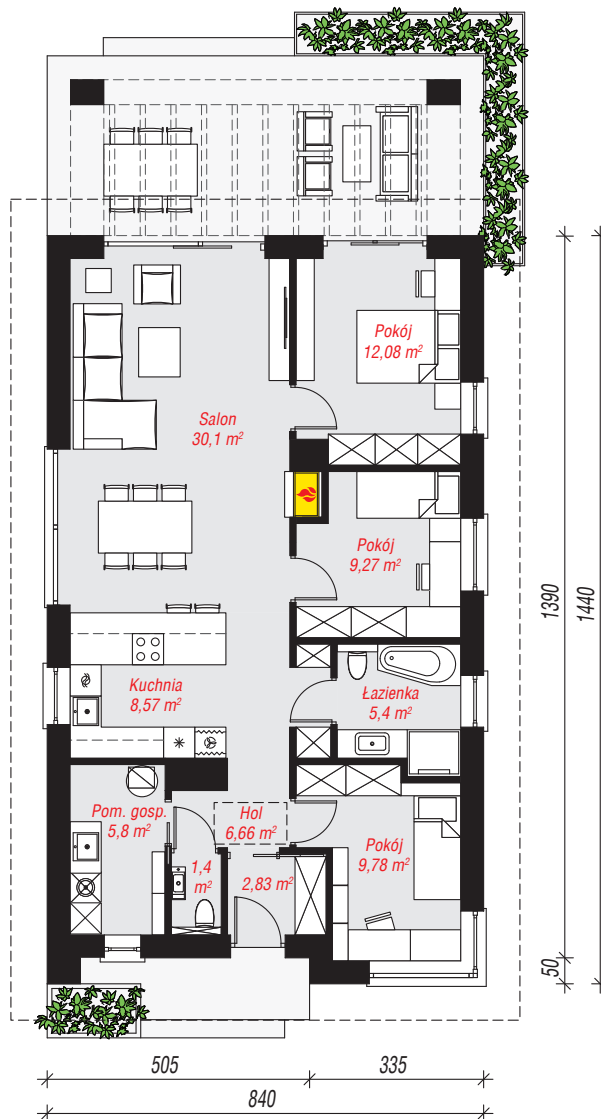
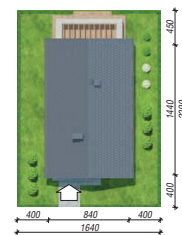
**powierzchnia domu: 91,89 m<sup>2</sup>**

powierzchnia zabudowy: 121,86 m<sup>2</sup>  
powierzchnia podłóg: 91,89 m<sup>2</sup>  
kubatura: 575,18 m<sup>3</sup>  
wysokość budynku: 6,00 m  
powierzchnia dachu: 178,70 m<sup>2</sup>

min. wymiary działki: 22,90 x 16,40 m  
po adaptacji\*: 16,40 x 22,40 m  
(Zmniejszenie zadaszenia nad tarasem.)

## Technologia i konstrukcja

**ściany:** bloczek z betonu komórkowego H+H 24 cm, styropian Termo Organika 20 cm, tynk; **strop:** drewniany; **dach:** dwuspadowy, nachylenie 30 st., więźba drewniana, dachówka ceramiczna; **kocioł:** gazowy



PARTER: 91,89 (0,00) m<sup>2</sup>

Do projektu możesz wprowadzić zmiany, na które wyrazimy bezpłatną zgodę.

Zobacz dostępne wersje projektu, wizualizacje wnętrz i zdjęcia z realizacji na [www.archon.pl](http://www.archon.pl)

