

# Dom w lazurach (G2)

Dom jednorodzinny z poddaszem użytkowym  
5 pokoi, 1 kuchnia, 2 łazienki, spiżarka, kotłownia,  
garderoby, garaż, strych

**powierzchnia domu:** 135,97 m<sup>2</sup>  
(bez kotłowni, garażu, strychu)

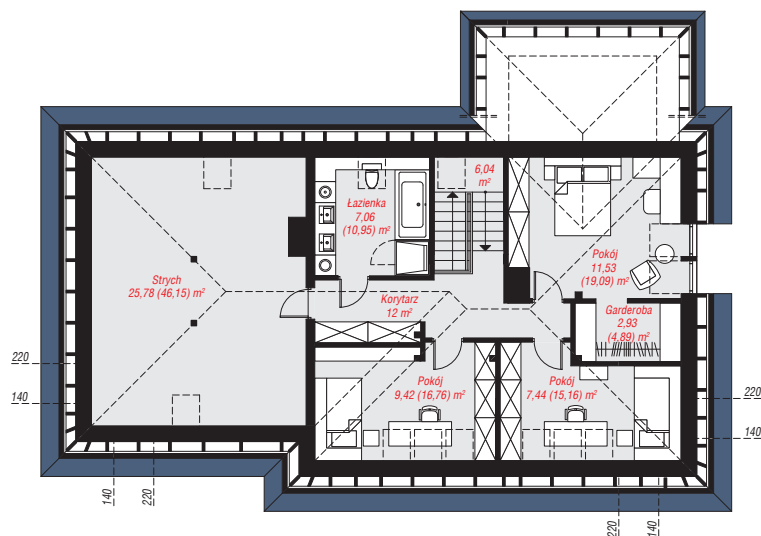
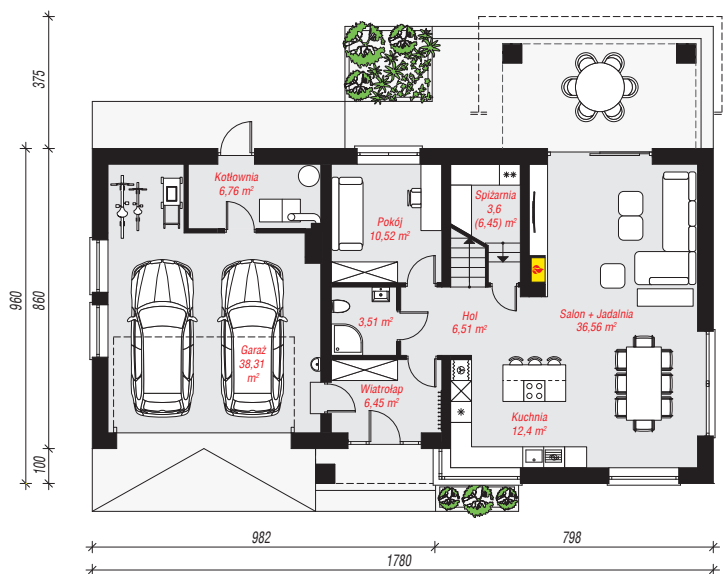
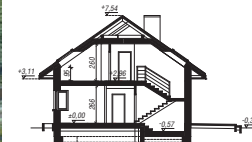
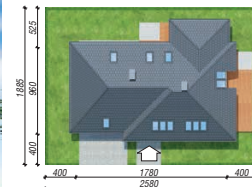
powierzchnia garażu: 38,31 m<sup>2</sup>  
powierzchnia strychu: 25,78 m<sup>2</sup>  
powierzchnia kotłowni: 6,76 m<sup>2</sup>

powierzchnia zabudowy: 165,58 m<sup>2</sup>  
powierzchnia podłóg: 258,51 m<sup>2</sup>  
kubatura: 954,75 m<sup>3</sup>  
wysokość budynku: 7,86 m  
powierzchnia dachu: 290,30 m<sup>2</sup>

min. wymiary działki: 18,85 x 25,80 m  
po adaptacji\*: 24,80 x 17,60 m  
(Likwidacja okien w garażu. Likwidacja zadaszenia nad tarasem.)

## Technologia i konstrukcja

**ściany:** pustak ceramiczny Porotherm 25 cm, styropian Termo Organika 20 cm, tynk; **strop:** płyta żelbetowa;  
**ścianka kolankowa:** 95 cm; **dach:** czterospadowy, nachylenie 35 st., więźba drewniana, dachówka ceramiczna, okno dachowe 3; **kocioł:** na paliwo stałe + alternatywnie gazowy



Do projektu możesz wprowadzić zmiany,  
na które wyrazimy bezpłatną zgodę.

Zobacz dostępne wersje projektu,  
wizualizacje wnętrza i zdjęcia z realizacji  
na [www.archon.pl](http://www.archon.pl)