



Dom w lazurach (G2)

PEŁNOBRANŻOWE ODBICIE LUSTRZANE

135,97 m² + kotłownia 6,76 m²
+ garaż 38,31 m²
+ strych 25,78 m²

Dom jednorodzinny
5 pokoi, kuchnia, spiżarka, 2 łazienki, kotłownia, garderoby, strych

min. wymiary działki: 25,80 x 18,85 m
po adaptacji:* 24,80 x 17,60 m

*Likwidacja okien w garażu. Likwidacja zadaszenia nad tarasem.

powierzchnia podłóg: (258,51) m²
powierzchnia zabudowy: 165,58 m²
powierzchnia dachu: 290,30 m²
kubatura: 954,75 m³
wysokość budynku: 7,86 m
wysokość kondygnacji: 2,66 m

EP_(paliwo stałe) = 66 EP_(gaz) = 57 EP_(pellet) = 21
EU_{CO2+W} = 27 [kWh/(m²·rok)]

Dodatkowe informacje oraz zdjęcia z realizacji na www.archon.pl



elevacja wejściowa



elevacja boczna



elevacja ogrodowa

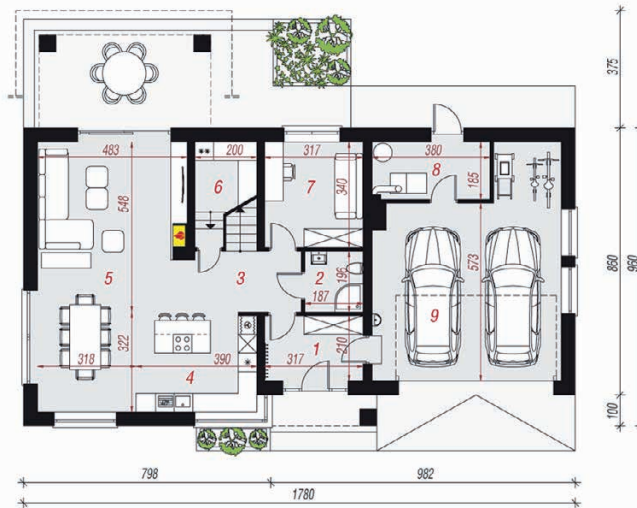


elevacja boczna

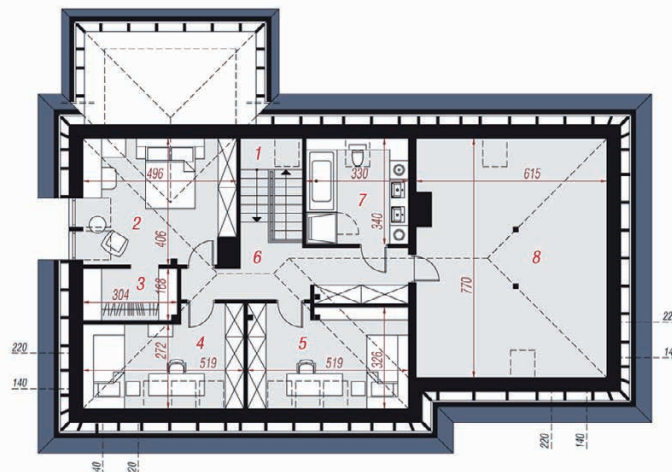
Technologia i konstrukcja

ściany zewn.: pustak ceramiczny Porotherm 25 cm + styropian Termo Organika 20 cm + tynk; **strop:** płyta żelbetowa; **schody:** żelbetowe, dwubiegowe; **dach:** czterospadowy, nachylenie 35 st.; **kocioł:** na paliwo stałe + alternatywnie gazowy; **brama garażowa:** HÖRMANN

Do tego projektu możesz wprowadzić zmiany, na które wyrazimy bezpłatną zgodę. Więcej na www.archon.pl



PARTER



PODDASZE

Opis pomieszczeń:

Parter (m ²)	124,62	(127,47)
1. Wiatrołap	6,45	
2. Łazienka	3,51	
3. Hol	6,51	
4. Kuchnia	12,40	
5. Salon + Jadalnia	36,56	
6. Spiżarnia	3,60	(6,45)
7. Pokój	10,52	
8. Kotłownia	6,76	
9. Garaż	38,31	

Poddasze (m²)

Poddasze (m ²)	82,20	(131,04)
1. Schody	6,04	
2. Pokój	11,53	(19,09)
3. Garderoba	2,93	(4,89)
4. Pokój	7,44	(15,16)
5. Pokój	9,42	(16,76)
6. Korytarz	12,00	
7. Łazienka	7,06	(10,95)
8. Strych ocieplony	25,78	(46,15)



Zobacz dostępne wersje oraz projekty dodatkowych instalacji do projektu na www.archon.pl