



# Dom pod liczi 7 (N)

156,76 m<sup>2</sup> + kotłownia 8,37 m<sup>2</sup>  
+ garaż 24,79 m<sup>2</sup>

Dom jednorodzinny  
5 pokoi, kuchnia, spiżarnia, 2 łazienki, kotłownia, pralnia

min. wymiary działki: 22,00 x 19,21 m  
po adaptacji:\* 21,00 x 19,21 m

\*Likwidacja okien w ścianie bocznej garażu i doprojektowanie okien połaciowych.

powierzchnia podłóg: (198,92) m<sup>2</sup>  
powierzchnia zabudowy: 132,90 m<sup>2</sup>  
powierzchnia dachu: 198,00 m<sup>2</sup>  
kubatura: 905,53 m<sup>3</sup>  
wysokość budynku: 8,87 m  
wysokość kondygnacji: 2,69 m

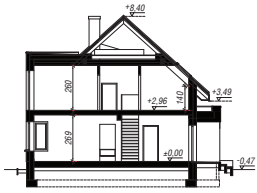
EU<sub>co</sub> = 31 [kWh/(m<sup>2</sup>·rok)]  
EP<sub>(paliwo stałe)</sub> = 77 EP<sub>(gaz)</sub> = 64 EP<sub>(pellet)</sub> = 24

Zgodny z Nowymi Warunkami Technicznymi.

## Technologia i konstrukcja

**ściany zewn.:** pustak ceramiczny Porotherm 25 cm + styropian Termo Organika 20 cm + tynk; **strop:** płyta żelbetowa; **schody:** żelbetowe, dwubiegowe; **dach:** dwuspadowy, nachylenie 42 st., więźba drewniana, dachówka ceramiczna; **kocioł:** na paliwo stałe + alternatywnie gazowy; **brama garażowa:** HÖRMANN

Do tego projektu możesz wprowadzić zmiany, na które wyrazimy bezpłatną zgodę. Więcej na [www.archon.pl](http://www.archon.pl)



Dodatkowe informacje oraz zdjęcia z realizacji na [www.archon.pl](http://www.archon.pl)



elevacja wejściowa



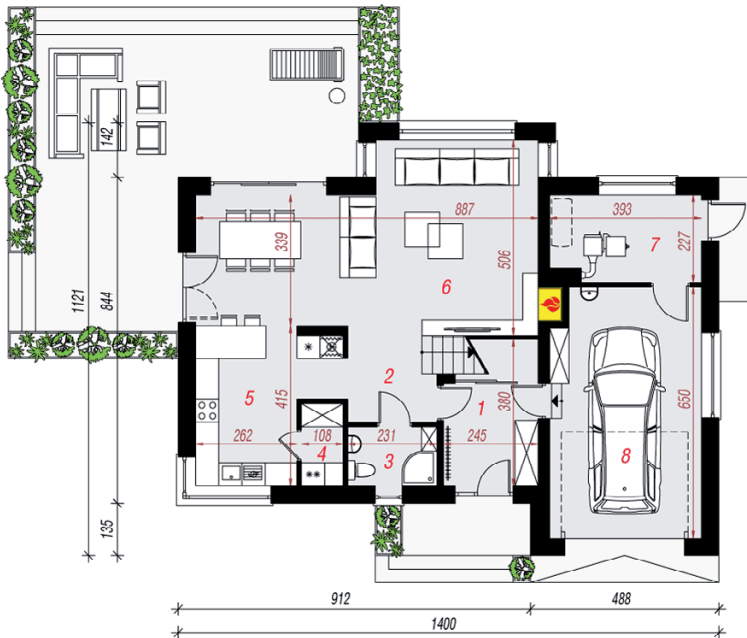
elevacja boczna



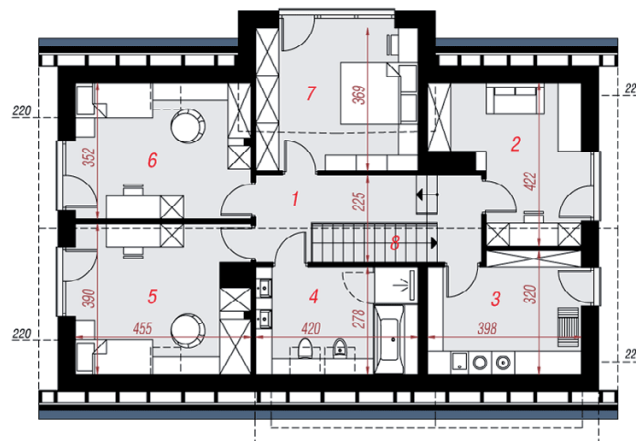
elevacja ogrodowa



elevacja boczna



PARTER



PODDASZE

## Opis pomieszczeń:

Parter (m <sup>2</sup> )	100,00	(102,09)
1. Wiatrolap	7,07	(9,16)
2. Hol	4,72	
3. Łazienka	3,38	
4. Spiżarnia	2,17	
5. Kuchnia	12,80	
6. Salon + Jadalnia	36,70	
7. Kotłownia	8,37	
8. Garaż	24,79	

Poddasze (m <sup>2</sup> )	89,92	(96,83)
1. Hol	9,67	
2. Pokój	12,29	(12,88)
3. Pralnia	11,22	(11,81)
4. Łazienka	9,59	(11,40)
5. Pokój	14,84	(16,80)
6. Pokój	13,69	(15,65)
7. Pokój	15,18	(15,18)
8. Schody	3,44	

Zobacz dostępne wersje oraz projekty dodatkowych instalacji do projektu na [www.archon.pl](http://www.archon.pl)