

# Dom pod liczi 7 (N)

PEŁNOBRANŻOWE ODBICIE LUSTRZANE

Dom jednorodzinny z poddaszem użytkowym  
5 pokoi, 1 kuchnia, 2 łazienki, spiżarka, kotłownia,  
pralnia, garaż

**powierzchnia domu:** 156,76 m<sup>2</sup>  
(bez kotłowni, garażu)

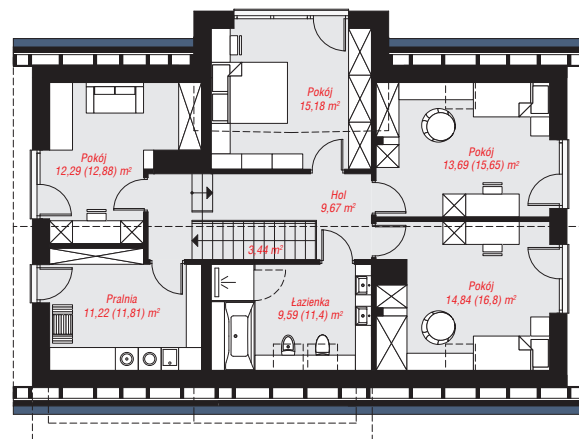
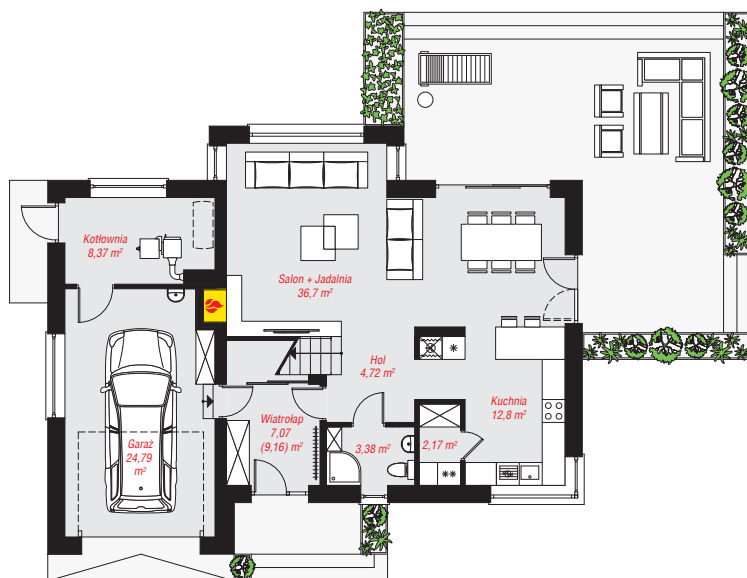
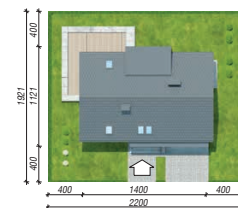
**powierzchnia garażu:** 24,79 m<sup>2</sup>  
**powierzchnia kotłowni:** 8,37 m<sup>2</sup>

**powierzchnia zabudowy:** 132,90 m<sup>2</sup>  
**powierzchnia podłóg:** 198,92 m<sup>2</sup>  
**kubatura:** 905,53 m<sup>3</sup>  
**wysokość budynku:** 8,87 m  
**powierzchnia dachu:** 198,00 m<sup>2</sup>

**min. wymiary działki:** 19,21 x 22,00 m  
**po adaptacji\*:** 21,00 x 19,21 m  
(Likwidacja okien w ścianie bocznej garażu i doprojektowanie okien połaciowych.)

## Technologia i konstrukcja

**ściany:** pustak ceramiczny Porotherm 25 cm, styropian Termo Organika 20 cm, tynk; **strop:** płyta żelbetonowa;  
**ścianka kolankowa:** 140 cm; **dach:** dwuspadowy, nachylenie 42 st., więźba drewniana, dachówka ceramiczna, okno dachowe 3; **kocioł:** na paliwo stałe + alternatywnie gazowy



PARTER: 100,00 (102,09) m<sup>2</sup>

PODDASZE: 89,92 (96,83) m<sup>2</sup>



Do projektu możesz wprowadzić zmiany,  
na które wyrazimy bezpłatną zgodę.

Zobacz dostępne wersje projektu,  
wizualizacje wnętrz i zdjęcia z realizacji  
na [www.archon.pl](http://www.archon.pl)