



Dom w jabłonkach 8 (G2N)

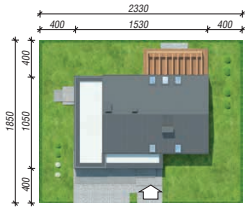
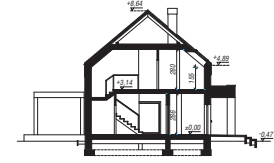
139,77 m² + kotłownia 9,84 m²
+ garaż 36,83 m²

Dom jednorodzinny
5 pokoi, kuchnia, spiżarnia, 2 łazienki, kotłownia, garderoby, pomieszczenie gospodarcze

min. wymiary działki: 23,30 x 18,50 m
po adaptacji:* 22,30 x 18,50 m

*Likwidacja okien i drzwi na ścianie bocznej garażu.

powierzchnia podłóg: (196,15) m²
powierzchnia zabudowy: 147,14 m²
powierzchnia dachu: 141,19 m²
kubatura: 950,32 m³
wysokość budynku: 9,11 m
wysokość kondygnacji: 2,85 m



Dodatkowe informacje oraz zdjęcia z realizacji na www.archon.pl



elevacja wejściowa

elevacja boczna

elevacja ogrodowa

elevacja boczna

EU_{CO} = 39 [kWh/(m²·rok)]
EP_(paliwo stałe) = 83 EP_(gaz) = 71 EP_(pellet) = 26

Zgodny z aktualnymi Warunkami Technicznymi.

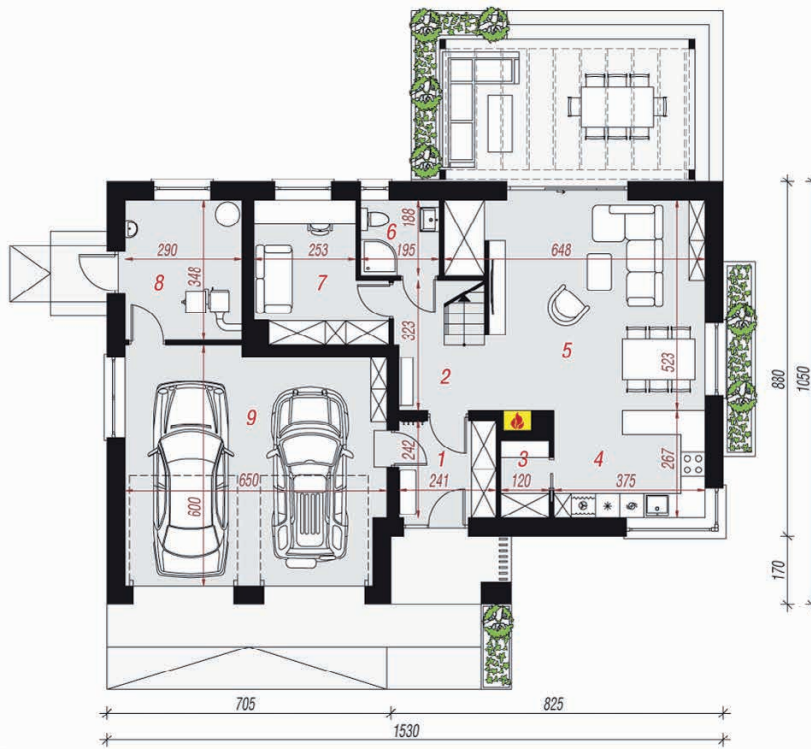
Technologia i konstrukcja

ściany zewn.: pustak ceramiczny Porotherm 25 cm + styropian Termo Organika 20 cm + tynk;
strop: płyta żelbetowa; schody: żelbetowe, zabiegowe; dach: dwuspadowy, nachylenie 40 st., więźba drewniana, blacha; kocioł: na paliwo stałe + alternatywnie gazowy; brama garażowa: HÖRMANN

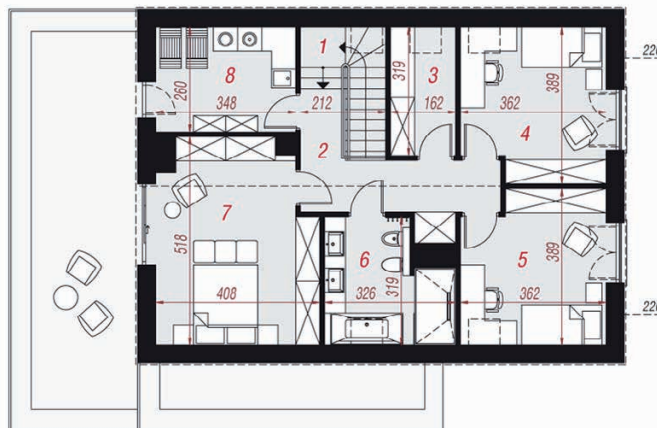
Do tego projektu możesz wprowadzić zmiany, na które wyrazimy bezpłatną zgodę. Więcej na www.archon.pl



PARTER



PODDASZE



Opis pomieszczeń:

Parter (m ²)	112,34	(114,76)
1. Wiatrołap	5,64	
2. Hol	5,12	(6,42)
3. Spiżarnia	2,18	
4. Kuchnia	9,91	
5. Salon + Jadalnia	29,17	(30,29)
6. Łazienka	3,53	
7. Pokój	10,12	
8. Kotłownia	9,84	
9. Garaż	36,83	

Poddasze (m ²)	74,10	(81,39)
1. Schody	5,16	
2. Korytarz	8,87	
3. Garderoba	4,42	(4,98)
4. Pokój	11,64	(13,01)
5. Pokój	11,67	(13,01)
6. Łazienka	7,43	(8,64)
7. Pokój	17,38	(18,90)
8. Pom. gospodarcze	7,53	(8,82)

Zobacz dostępne wersje oraz projekty dodatkowych instalacji do projektu na www.archon.pl