

Dom w amarylisach 8

PEŁNOBRANŻOWE ODBICIE LUSTRZANE

Dom jednorodzinny z poddaszem użytkowym
5 pokoi, 1 kuchnia, 2 łazienki, spiżarka, kotłownia,
garderoby

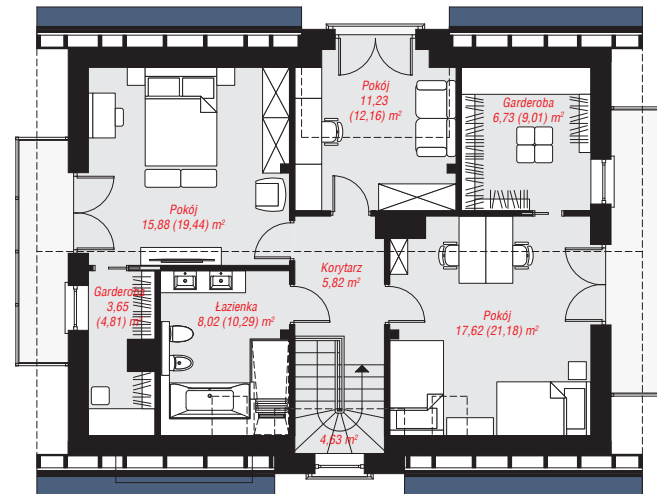
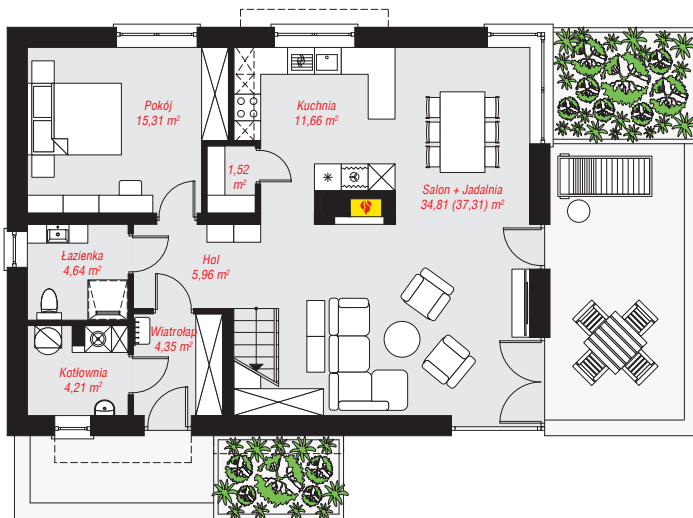
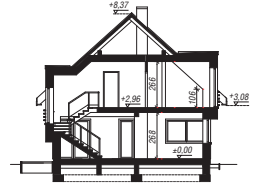
powierzchnia domu: 151,83 m²
(bez kotłowni)

powierzchnia kotłowni: 4,21 m²
powierzchnia zabudowy: 113,90 m²
powierzchnia podłóg: 172,30 m²
kubatura: 757,79 m³
wysokość budynku: 8,69 m
powierzchnia dachu: 190,20 m²

min. wymiary działki: 17,92 x 20,12 m
po adaptacji*: 20,12 x 17,12 m
(Likwidacja wykuszy. Przesunięcie klatki schodowej.)

Technologia i konstrukcja

ściany: pustak ceramiczny Porotherm 25 cm, styropian Termo Organika 20 cm, tynk; **strop:** płyta żelbetowa;
ścianka kolankowa: 106 cm; **dach:** dwuspadowy, nachylenie 42 st., więźba drewniana, blacha, okno dachowe 3; **kocioł:** gazowy



PARTER: 82,46 (84,96) m²

PODDASZE: 73,58 (87,34) m²



Do projektu możesz wprowadzić zmiany,
na które wyrazimy bezpłatną zgodę.

Zobacz dostępne wersje projektu,
wizualizacje wnętrz i zdjęcia z realizacji
na www.archon.pl