

# Dom przy pasażu

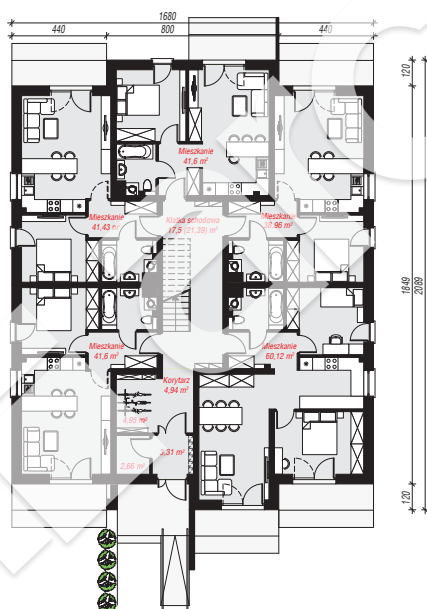
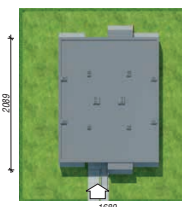
Budynek wielorodzinny piętrowy  
spiżarka

**powierzchnia netto: 784,87 m<sup>2</sup>**

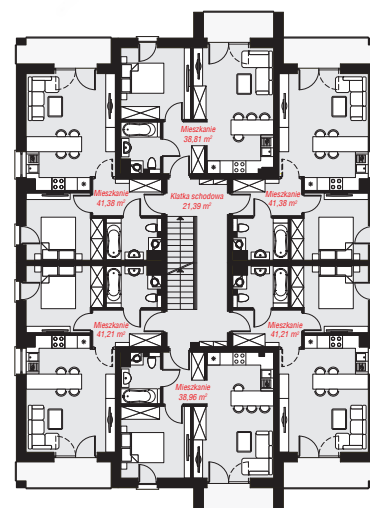
powierzchnia zabudowy: 330,59 m<sup>2</sup>  
powierzchnia podłóg: 788,76 m<sup>2</sup>  
kubatura: 3 244,83 m<sup>3</sup>  
wysokość budynku: 9,57 m  
powierzchnia dachu: 351,16 m<sup>2</sup>

## Technologia i konstrukcja

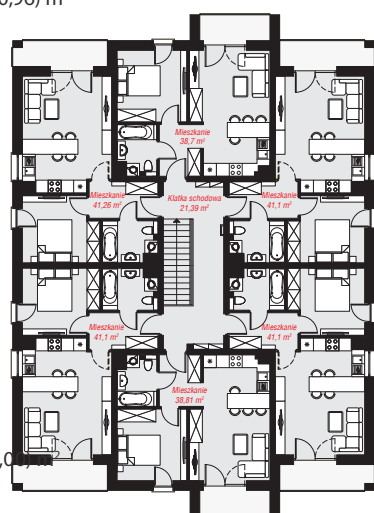
**ściany:** pustak ceramiczny Porotherm 25 cm, styropian Termo Organika 20 cm, tynk; **strop:** płyta żelbetowa;  
**dach:** płaski, papa termozgrzewalna; **kocioł:** piecyki gazowe w mieszkaniach



PARTER: 257,07 (260,96) m<sup>2</sup>



PIĘTRO: 264,34 (0,00) m<sup>2</sup>



PIĘTRO 2: 263,46 (0,00) m<sup>2</sup>



Do projektu możesz wprowadzić zmiany, na które wyrazimy bezpłatną zgodę.

Zobacz dostępne wersje projektu, wizualizacje wnętrz i zdjęcia z realizacji na [www.archon.pl](http://www.archon.pl)